

## Bestemmingsplan Beethoven, Tweede Fase



Vastgesteld

Gemeente Amsterdam  
Ruimte en Duurzaamheid  
Beethoven, tweede fase

## Colofon

Opdrachtgever

Opdrachtnemer Ruimte en Duurzaamheid

IMRO\_idn NL.IMRO.0363.K1301BPGST-VG01

Datum print 18 December 2017

Planstatus vastgesteld

## **Inhoudsopgave**

<b>Bijlagen bij regels</b>		<b>5</b>
<b>Bijlage 1</b>	<b>Staat van Inrichtingen</b>	<b>6</b>
<b>Bijlage 2</b>	<b>Fietsparkeernormen, 31 oktober 2017</b>	<b>35</b>
<b>Bijlage 3</b>	<b>Pdf van de verbeelding</b>	<b>37</b>
<b>Bijlage 4</b>	<b>Pdf van regels</b>	<b>39</b>



## **Bijlagen bij regels**

blz. 6

## **Bijlage 1    Staat van Inrichtingen**

## Bijlage 1 Staat van Inrichtingen behorende bij bestemmingsplan Beethoven, tweede fase

SBI-CODE		OMSCHRIJVING	CATEGORIE PER MILIEUASPECT				MILIEU-CATEGORIE VAN DE FUNCTIE
	NUMMER		GEUR	STOF	GELUID	GEVAAR	
01	-	LANDBOUW EN DIENSTVERLENING T.B.V. DE LANDBOUW					
0111, 0113		Akkerbouw en fruitteelt (bedrijfsgebouwen)	1	1	2 C	1	2
0112	0	Tuinbouw:					
0112	1	- bedrijfsgebouwen	1	1	2 C	1	2
0112	2	- kassen zonder verwarming	1	1	2 C	1	2
0112	3	- kassen met gasverwarming	1	1	2 C	1	2
0112	4	- champignonkwekerijen (algemeen)	2	1	2 C	1	2
0112	5	- champignonkwekerijen met mestfermentatie	3.2	1	2 C	1	3.2
0112	6	- bloembollendroog- en prepareerbedrijven	2	1	2 C	1	2
0112	7	- witlofkwekerijen (algemeen)	2	1	2 C	1	2
0121		Fokken en houden van rundvee	3.2	2	2 C	0	3.2
0122	0	Fokken en houden van overige graasdieren:					
0122	1	- paardenfokkerijen	3.1	2	2 C	0	3.1
0122	2	- overige graasdieren	3.1	2	2 C	0	3.1
0123		Fokken en houden van varkens	4.1	2	3.1 C	0	4.1
0124	0	Fokken en houden van pluimvee:					
0124	1	- legkippen	4.1	2	3.1 C	0	4.1
0124	2	- opfokkippen en mestkuikens	4.1	2	3.1 C	0	4.1
0124	3	- eenden en ganzen	4.1	3.1	3.1 C	0	4.1
0124	4	- overig pluimvee	3.2	2	3.1 C	0	3.2
0125	0	Fokken en houden van overige dieren:					
0125	1	- nertsen en vossen	4.1	2	2 C	0	4.1
0125	2	- konijnen	3.2	2	2 C	0	3.2
0125	3	- huisdieren	2	0	3.1 C	1	3.1
0125	4	- maden, wormen e.d.	3.2	0	2 C	1	3.2
0125	5	- bijen	1	0	2 C	1	2
0125	6	- overige dieren	2	1	2 C	0	2

## Bijlage 1 Staat van Inrichtingen behorende bij bestemmingsplan Beethoven, tweede fase

SBI-CODE		OMSCHRIJVING	CATEGORIE PER MILIEUASPECT				MILIEU-CATEGORIE VAN DE FUNCTIE
	NUMMER		GEUR	STOF	GELUID	GEVAAR	
014	0	Dienstverlening t.b.v. de landbouw:					
014	1	- algemeen (o.a. loonbedrijven): b.o. > 500 m <sup>2</sup>	2	1	3.1	1	3.1
014	2	- algemeen (o.a. loonbedrijven): b.o.<= 500 m <sup>2</sup>	2	1	2	1	2
014	3	- plantsoenendiensten en hoveniersbedrijven: b.o. > 500 m <sup>2</sup>	2	1	3.1	1	3.1
014	4	- plantsoenendiensten en hoveniersbedrijven: b.o. <= 500 m <sup>2</sup>	2	1	2	1	2
0142		KI-stations	2	1	2 C	0	2
02	-						
02	-	BOSBOUW EN DIENSTVERLENING T.B.V. BOSBOUW					
020		Bosbouwbedrijven	1	1	3.1	0	3.1
05	-						
05	-	VISSERIJ- EN VISTEELTBEDRIJVEN					
0501.1		Zeevisserijbedrijven	3.2	0	3.2 C	3.1	3.2
0501.2		Binnenvisserijbedrijven	3.1	0	3.1 C	1	3.1
0502	0	Vis- en schaaldierkwekerijen					
0502	1	- oester-, mossel- en schelpenteeltbedrijven	3.2	2	3.1 C	0	3.2
0502	2	- visteeltbedrijven	3.1	0	3.1 C	0	3.1
10	-						
10	-	TURFWINNING					
103		Turfwinningbedrijven	3.1	3.1	3.2 C	1	3.2
11	-						
11	-	AARDOLIE- EN AARDGASWINNING					
111	0	Aardolie- en aardgaswinning:					
111	1	- aardoliewinputten	3.2	0	4.1 C	4.1	4.1
111	2	- aardgaswinning incl. gasbeh.inst.: < 100.000 N m3/d	2	0	5.1 C	4.1	5.1
111	3	- aardgaswinning incl. gasbeh.inst.: >= 100.000 N m3/d	3.1	0	5.2 C Z	4.1	5.2
14	-						
14	-	WINNING VAN ZAND. GRIND. KLEI. ZOUT. E.D.					
1421	0	Steen-, grit- en krijtmalerijen (open lucht):					



## Bijlage 1 Staat van Inrichtingen behorende bij bestemmingsplan Beethoven, tweede fase

SBI-CODE		OMSCHRIJVING	CATEGORIE PER MILIEUASPECT				MILIEU-CATEGORIE VAN DE FUNCTIE
	NUMMER		GEUR	STOF	GELUID	GEVAAR	
1421	1	- algemeen	1	3.2	4.1	1	4.1
1421	2	- steenbrekerijen	1	4.1	5.2 Z	1	5.2
144		Zoutwinningbedrijven	3.1	1	3.2 C	2	3.2
145		Mergel- en overige delfstoffenwinningbedrijven	1	4.1	5.1 C	3.1	5.1
15	-						
15	-	VERVAARDIGING VAN VOEDINGSMIDDELEN EN DRANKEN					
151	0	Slachterijen en overige vleesverwerking:					
151	1	- slachterijen en pluimveeslachterijen	3.2	0	3.2 C	3.1	3.2
151	2	- vetsmelterijen	5.2	0	3.2 C	2	5.2
151	3	- bewerkingsinrichting van darmen en vleesafval	4.2	0	3.2 C	3.1	4.2
151	4	- vleeswaren- en vleesconservenfabrieken: p.o. > 1000 m <sup>2</sup>	3.2	0	3.2 C	3.1	3.2
151	5	- vleeswaren- en vleesconservenfabrieken: p.o. <= 1000 m <sup>2</sup>	3.1	0	3.1 C	2	3.1
151	6	- vleeswaren- en vleesconservenfabrieken: p.o. <= 200 m <sup>2</sup>	2	0	3.1	1	3.1
151	7	- loonslachterijen	3.1	0	3.1	1	3.1
151	8	- vervaardiging van snacks en vervaardiging van kant-en-klaar-maaltijden met p.o. < 2.000 m <sup>2</sup>	3.1	0	3.1	1	3.1
152	0	Visverwerkingsbedrijven:					
152	1	- drogen	5.2	3.2	4.1 C	2	5.2
152	2	- conserveren	4.1	0	3.2 C	2	4.1
152	3	- roken	4.2	0	3.1 C	0	4.2
152	4	- verwerken anderszins: p.o.> 1000 m <sup>2</sup>	4.2	1	3.1 C	2	4.2
152	5	- verwerken anderszins: p.o. <= 1000 m <sup>2</sup>	3.2	1	3.1	2	3.2
152	6	- verwerken anderszins: p.o. <= 300 m <sup>2</sup>	3.1	1	2	1	3.1
1531	0	Aardappelproducten fabrieken:					
1531	1	- vervaardiging van aardappelproducten	4.2	2	4.1 C	3.1	4.2
1531	2	- vervaardiging van snacks met p.o. < 2.000 m <sup>2</sup>	3.1	1	3.1	3.1	3.1
1532. 1533	0	Groente- en fruitconservenfabrieken:					
1532. 1533	1	- jam	3.1	1	3.2 C	1	3.2

## Bijlage 1 Staat van Inrichtingen behorende bij bestemmingsplan Beethoven, tweede fase

SBI-CODE		OMSCHRIJVING	CATEGORIE PER MILIEUASPECT				MILIEU-CATEGORIE VAN DE FUNCTIE
NUMMER			GEUR	STOF	GELUID	GEVAAR	
1532. 1533	2	- groente algemeen	3.1	1	3.2 C	1	3.2
1532. 1533	3	- met koolsoorten	3.2	1	3.2 C	1	3.2
1532. 1533	4	- met drogerijen	4.2	1	4.1 C	2	4.2
1532. 1533	5	- met uienconservering (zoutinleggerij)	4.2	1	3.2 C	1	4.2
1541	0	Vervaardiging van ruwe plantaardige en dierlijke oliën en vetten:					
1541	1	- p.c. < 250.000 t/j	4.1	2	3.2 C	2	4.1
1541	2	- p.c. >= 250.000 t/j	4.2	3.1	4.2 C Z	3.1	4.2
1542	0	Raffinage van plantaardige en dierlijke oliën en vetten:					
1542	1	- p.c. < 250.000 t/j	4.1	1	3.2 C	3.2	4.1
1542	2	- p.c. >= 250.000 t/j	4.2	1	4.2 C Z	4.1	4.2
1543	0	Margarinefabrieken:					
1543	1	- p.c. < 250.000 t/j	3.2	1	4.1 C	2	4.1
1543	2	- p.c. >= 250.000 t/j	4.1	1	4.2 C Z	3.1	4.2
1551	0	Zuivelprodukten fabrieken:					
1551	1	- gedroogde produkten. p.c. >= 1.5 t/u	4.1	3.2	5.1 C Z	3.1	5.1
1551	2	- geconcentreerde produkten. verdamp. cap. >=20 t/u	4.1	2	5.1 C Z	3.1	5.1
1551	3	- melkprodukten fabrieken v.c. < 55.000 t/j	3.1	0	3.2 C	3.1	3.2
1551	4	- melkprodukten fabrieken v.c. >= 55.000 t/j	3.2	0	4.2 C Z	3.1	4.2
1551	5	- overige zuivelprodukten fabrieken	3.1	3.1	4.2 C	3.1	4.2
1552	1	Consumptie-ijsfabrieken: p.o. > 200 m²	3.1	0	3.2 C	3.1	3.2
1552	2	- consumptie-ijsfabrieken: p.o. <= 200 m²	1	0	2	0	2
1561	0	Meelfabrieken:					
1561	1	- p.c. >= 500 t/u	4.1	3.2	4.2 C Z	3.2	4.2
1561	2	- p.c. < 500 t/u	3.2	3.1	4.1 C	3.1	4.1
1561		Grutterswarenfabrieken	3.1	3.2	4.1 C	3.1	4.1
1562	0	Zetmeelfabrieken:					
1562	1	- p.c. < 10 t/u	4.1	3.1	4.1 C	2	4.1
1562	2	- p.c. >= 10 t/u	4.2	3.2	4.2 C Z	3.1	4.2

## Bijlage 1 Staat van Inrichtingen behorende bij bestemmingsplan Beethoven, tweede fase

SBI-CODE		OMSCHRIJVING	CATEGORIE PER MILIEUASPECT				MILIEU-CATEGORIE VAN DE FUNCTIE
NUMMER			GEUR	STOF	GELUID	GEVAAR	
1571	0	Veevoerfabrieken:					
1571	1	- destructiebedrijven	5.2	2	4.1 C	3.1	5.2
1571	2	- beender-, veren-, vis-, en vleesmeelfabriek	5.2	3.2	3.2 C	2	5.2
1571	3	- drogerijen (gras, pulp, groenvoeder, veevoeder) cap. < 10 t/u water	4.2	3.2	4.1 C	2	4.2
1571	4	- drogerijen (gras, pulp, groenvoeder, veevoeder) cap. >= 10 t/u water	5.2	4.1	4.2 C Z	3.1	5.2
1571	5	- mengvoeder, p.c. < 100 t/u	4.1	3.1	4.1 C	2	4.1
1571	6	- mengvoeder, p.c. >= 100 t/u	4.2	3.2	4.2 C Z	3.1	4.2
1572		Vervaardiging van voer voor huisdieren	4.1	3.2	4.1 C	2	4.1
1581	0	Broodfabrieken, brood- en banketbakkerijen:					
1581	1	- v.c. < 2500 kg meel/week	2	1	2 C	1	2
1581	2	- v.c. >= 2500 kg meel/week	3.2	2	3.2 C	2	3.2
1582		Banket, biscuit- en koekfabrieken	3.2	1	3.2 C	2	3.2
1583	0	Suikerfabrieken:					
1583	1	- v.c. < 2.500 t/j	5.1	3.2	4.2 C	3.2	5.1
1583	2	- v.c. >= 2.500 t/j	5.3	4.1	5.2 C Z	4.1	5.3
1584	0	Verwerking cacaobonen en vervaardiging chocolade- en suikerwerk:					
1584	1	- Cacao- en chocoladefabrieken: p.o. > 2.000 m <sup>2</sup>	5.1	3.1	3.2	3.1	5.1
1584	2	- cacao- en chocoladefabrieken vervaardigen van chocoladewerken met p.o. < 2.000 m <sup>2</sup>	3.2	2	3.1	2	3.2
1584	3	- cacao- en chocoladefabrieken vervaardigen van chocoladewerken met p.o. <= 200 m <sup>2</sup>	2	1	2	1	2
1584	4	- Suikerwerkfabrieken met suiker branden	4.2	2	3.1	2	4.2
1584	5	- Suikerwerkfabrieken zonder suiker branden: p.o. > 200 m <sup>2</sup>	3.2	2	3.1	2	3.2
1584	6	- suikerwerkfabrieken zonder suiker branden: p.o. <= 200 m <sup>2</sup>	2	1	2	1	2
1585		Deegwarenfabrieken	3.1	2	1	1	3.1
1586	0	Koffiebranderijen en theepakkerijen:					
1586	1	- koffiebranderijen	5.1	2	4.1 C	1	5.1
1586	2	- theepakkerijen	3.2	1	2	1	3.2

## Bijlage 1 Staat van Inrichtingen behorende bij bestemmingsplan Beethoven, tweede fase

SBI-CODE		OMSCHRIJVING	CATEGORIE PER MILIEUASPECT				MILIEU-CATEGORIE VAN DE FUNCTIE
	NUMMER		GEUR	STOF	GELUID	GEVAAR	
1587		Vervaardiging van azijn, specerijen en kruiden	4.1	2	3.1	1	4.1
1589		Vervaardiging van overige voedingsmiddelen	4.1	2	3.1	2	4.1
1589.1		Bakkerijgrondstoffenfabrieken	4.1	3.1	3.1	3.1	4.1
1589.2	0	Soep- en soeparomafabrieken:					
1589.2	1	- zonder poederdrogen	3.2	1	3.1	1	3.2
1589.2	2	- met poederdrogen	4.2	3.1	3.1	3.1	4.2
1589.2		Bakmeel- en puddingpoederfabrieken	4.1	3.1	3.1	2	4.1
1591		Destilleerderijen en likeurstokerijen	4.2	2	4.1 C	2	4.2
1592	0	Vervaardiging van ethylalcohol door gisting:					
1592	1	- p.c. < 5.000 t/j	4.1	2	4.1 C	2	4.1
1592	2	- p.c. >= 5.000 t/j	4.2	3.1	4.2 C	3.1	4.2
1593 t/m 1595		Vervaardiging van wijn, cider e.d.	1	0	2 C	0	2
1596		Bierbrouwerijen	4.2	2	3.2 C	3.1	4.2
1597		Mouterijen	4.2	3.1	3.2 C	2	4.2
1598		Mineraalwater- en frisdrankfabrieken	1	0	3.2	3.1	3.2
16	-						
16	-	VERWERKING VAN TABAK					
160		Tabakverwerkende industrie	4.1	2	3.1 C	2	4.1
17	-						
17	-	VERVAARDIGING VAN TEXTIEL					
171		Bewerken en spinnen van textielvezels	1	3.1	3.2	2	3.2
172	0	Weven van textiel:					
172	1	- aantal weefgetouwen < 50	1	1	3.2	0	3.2
172	2	- aantal weefgetouwen >= 50	1	2	4.2 Z	3.1	4.2
173		Textielveredelingsbedrijven	3.1	0	3.1	1	3.1
174. 175		Vervaardiging van textielwaren	1	0	3.1	1	3.1
1751		Tapijt-, kokos- en vloermattenfabrieken	3.2	2	4.1	1	4.1
176. 177		Vervaardiging van gebreide en gehaakte stoffen en artikelen	0	1	3.1	1	3.1

## Bijlage 1 Staat van Inrichtingen behorende bij bestemmingsplan Beethoven, tweede fase

SBI-CODE		OMSCHRIJVING	CATEGORIE PER MILIEUASPECT				MILIEU-CATEGORIE VAN DE FUNCTIE
	NUMMER		GEUR	STOF	GELUID	GEVAAR	
18	-						
18	-	VERVAARDIGING VAN KLEDING; BEREIDEN EN VERVEN VAN BONT					
181		Vervaardiging kleding van leer	2	0	3.1	0	3.1
182		Vervaardiging van kleding en -toebehoren (excl. van leer)	1	1	2	1	2
183		Bereiden en verven van bont; vervaardiging van artikelen van bont	3.1	1	1	1	3.1
19	-						
19	-	VERVAARDIGING VAN LEER EN LEDERWAREN (EXCL. KLEDING)					
191		Lederfabrieken	4.2	2	3.2	1	4.2
192		Lederwarenfabrieken (excl. kleding en schoeisel)	3.1	1	2	1	3.1
193		Schoenenfabrieken	3.1	1	3.1	1	3.1
20	-						
20	-	HOUTINDUSTRIE EN VERVAARDIGING ARTIKELEN VAN HOUT. RIET. KURK E.D.					
2010.1		Houtzagerijen	0	3.1	3.2	3.1	3.2
2010.2	0	Houtconserveringsbedrijven:					
2010.2	1	- met creosootolie	4.1	2	3.1	1	4.1
2010.2	2	- met zoutoplossingen	1	2	3.1	1	3.1
202		Fineer- en plaatmaterialenfabrieken	3.2	2	3.2	1	3.2
203. 204. 205	0	Timmerwerfabrieken. vervaardiging overige artikelen van hout	0	2	3.2	0	3.2
203. 204. 205	1	Timmerwerfabrieken. vervaardiging overige artikelen van hout. p.o. < 200 m2	0	2	3.1	0	3.1
205		Kurkwaren-. riet- en vlechtwerfabrieken	1	1	2	0	2
21	-						
21	-	VERVAARDIGING VAN PAPIER. KARTON EN PAPIER- EN KARTONWAREN					
2111		Vervaardiging van pulp	4.1	3.2	4.1 C	3.1	4.1
2112	0	Papier- en kartonfabrieken:					
2112	1	- p.c. < 3 t/u	3.1	2	3.1 C	2	3.1
2112	2	- p.c. 3 - 15 t/u	3.2	3.1	4.1 C Z	3.1	4.1
2112	3	- p.c. >= 15 t/u	4.1	3.2	4.2 C Z	3.2	4.2
212		Papier- en kartonwarenfabrieken	2	2	3.2 C	2	3.2

## Bijlage 1 Staat van Inrichtingen behorende bij bestemmingsplan Beethoven, tweede fase

SBI-CODE		OMSCHRIJVING	CATEGORIE PER MILIEUASPECT				MILIEU-CATEGORIE VAN DE FUNCTIE
	NUMMER		GEUR	STOF	GELUID	GEVAAR	
2121.2	0	Golfkartonfabrieken:					
2121.2	1	- p.c. < 3 t/u	2	2	3.2 C	2	3.2
2121.2	2	- p.c. >= 3 t/u	3.1	2	4.1 C Z	2	4.1
22	-						
22	-	UITGEVERIJEN. DRUKKERIJEN EN REPRODUKTIE VAN OPGENOMEN MEDIA					
221		Uitgeverijen (kantoren)	0	0	1	0	1
2221		Drukkerijen van dagbladen	2	0	3.2 C	1	3.2
2222		Drukkerijen (vlak- en rotatie-diepdrukkerijen)	2	0	3.2	1	3.2
2222.6		Kleine drukkerijen en kopieerinrichtingen	1	0	2	0	2
2223	A	Grafische afwerking	0	0	1	0	1
2223	B	Binderijen	2	0	2	0	2
2224		Grafische reproductie en zetten	2	0	1	1	2
2225		Overige grafische activiteiten	2	0	2	1	2
223		Reproductiebedrijven opgenomen media	0	0	1	0	1
23	-						
23	-	AARDOLIE-/STEENKOOLVERWERK. IND.; BEWERKING SPLIJT-/KWEESTOFFEN					
231		Cokesfabrieken	5.3	5.2	5.3 C Z	3.2	5.3
2320.1		Aardolieraffinaderijen	6	3.2	6 C Z	6	6
2320.2	A	Smeeroliën- en vettenfabrieken	3.1	0	3.2	2	3.2
2320.2	B	Recyclingbedrijven voor afgewerkte olie	4.2	0	3.2	3.1	4.2
2320.2	C	Aardolieproductenfabrieken n.e.g.	4.2	0	4.1	3.1	4.2
233		Splijt- en kweekstoffenbewerkingsbedrijven	1	1	3.2	6	6
24	-						
24	-	VERVAARDIGING VAN CHEMISCHE PRODUCTEN					
2411	0	Vervaardiging van industriële gassen:					
2411	1	- luchtscheidingsinstallatie v.c. >= 10 t/d lucht	1	0	5.2 C Z	3.2	5.2
2411	2	- overige gassenfabrieken. niet explosief	3.2	0	5.1 C	3.2	5.1
2411	3	- overige gassenfabrieken. explosief	3.2	0	5.1 C	4.2	5.1

## Bijlage 1 Staat van Inrichtingen behorende bij bestemmingsplan Beethoven, tweede fase

SBI-CODE		OMSCHRIJVING	CATEGORIE PER MILIEUASPECT				MILIEU-CATEGORIE VAN DE FUNCTIE
NUMMER			GEUR	STOF	GELUID	GEVAAR	
2412		Kleur- en verfstoffenfabrieken	4.1	0	4.1 C	4.1	4.1
2413	0	Anorg. chemische grondstoffenfabrieken:					
2413	1	- niet vallend onder "post-Seveso-richtlijn"	3.2	2	4.2 C	4.2	4.2
2413	2	- vallend onder "post-Seveso-richtlijn"	4.2	3.1	5.1 C	5.2	5.2
2414.1	A0	Organ. chemische grondstoffenfabrieken:					
2414.1	A1	- niet vallend onder "post-Seveso-richtlijn"	4.2	1	4.1 C	4.2	4.2
2414.1	A2	- vallend onder "post-Seveso-richtlijn"	5.3	2	5.1 C	5.2	5.3
2414.1	B0	Methanolfabrieken:					
2414.1	B1	- p.c. < 100.000 t/j	3.2	0	4.1 C	3.2	4.1
2414.1	B2	- p.c. >= 100.000 t/j	4.1	0	4.2 C Z	4.1	4.2
2414.2	0	Vetzuren en alkanolenfabrieken (niet synth.):					
2414.2	1	- p.c. < 50.000 t/j	4.2	0	4.1 C	3.2	4.2
2414.2	2	- p.c. >= 50.000 t/j	5.1	0	4.2 C Z	4.1	5.1
2415		Kunstmeststoffenfabrieken	5.1	4.2	5.1 C	5.1	5.1
2416		Kunstharsenfabrieken e.d.	5.2	2	4.2 C	5.1	5.2
242	0	Landbouwchemicaliënfabrieken:					
242	1	- fabricage	4.2	3.1	3.2 C	5.3	5.3
242	2	- formulering en afvullen	3.2	1	2 C	5.1	5.1
243		Verf. lak en vernisfabrieken	4.2	2	4.1 C	4.2	4.2
2441	0	Farmaceutische grondstoffenfabrieken:					
2441	1	- p.c. < 1.000 t/j	4.1	1	4.1 C	4.2	4.2
2441	2	- p.c. >= 1.000 t/j	4.2	1	4.2 C	5.1	5.1
2442	0	Farmaceutische productenfabrieken:					
2442	1	- formulering en afvullen geneesmiddelen	3.1	1	3.1	3.1	3.1
2442	2	- verbandmiddelenfabrieken	1	1	2	1	2
2451		Zeep-, was- en reinigingsmiddelenfabrieken	4.2	3.2	4.1 C	3.2	4.2
2452		Parfumerie- en cosmeticafabrieken	4.2	2	3.1 C	3.1	4.2
2461		Kruit-, vuurwerk-, en springstoffenfabrieken	2	1	3.1	5.3	5.3

## Bijlage 1 Staat van Inrichtingen behorende bij bestemmingsplan Beethoven, tweede fase

SBI-CODE		OMSCHRIJVING	CATEGORIE PER MILIEUASPECT				MILIEU-CATEGORIE VAN DE FUNCTIE
NUMMER			GEUR	STOF	GELUID	GEVAAR	
2462	0	Lijm- en plakmiddelenfabrieken:					
2462	1	- zonder dierlijke grondstoffen	3.2	1	3.2	3.1	3.2
2462	2	- met dierlijke grondstoffen	5.1	2	3.2	3.1	5.1
2464		Fotochemische produktenfabrieken	3.1	1	3.2	3.1	3.2
2466	A	Chemische kantoorbenodigdhedenfabrieken	3.1	1	3.1	3.1	3.1
2466	B	Overige chemische produktenfabrieken n.e.g.	4.1	2	3.2 C	4.1	4.1
247		Kunstmatige synthetische garen- en vezelfabrieken	4.2	2	4.2 C	4.1	4.2
25	-						
25	-	VERVAARDIGING VAN PRODUCTEN VAN RUBBER EN KUNSTSTOF					
2511		Rubberbandenfabrieken	4.2	3.1	4.2 C	3.2	4.2
2512	0	Loopvlakvernieuwingsbedrijven:					
2512	1	- vloeropp. < 100 m2	3.1	1	2	2	3.1
2512	2	- vloeropp. >= 100 m2	4.1	3.1	3.2	3.1	4.1
2513		Rubber-artikelenfabrieken	3.2	1	3.1	3.1	3.2
252	0	Kunststofverwerkende bedrijven:					
252	1	- zonder fenolharsen	4.1	3.1	3.2	3.2	4.1
252	2	- met fenolharsen	4.2	3.1	3.2	4.1	4.2
252	3	- productie van verpakkingsmateriaal en assemblage van kunststofbouwmaterialen	3.1	2	3.1	2	3.1
26	-						
26	-	VERVAARDIGING VAN GLAS. AARDEWERK. CEMENT-. KALK- EN GIPSPRODUKTEN					
261	0	Glasfabrieken:					
261	1	- glas en glasprodukten. p.c. < 5.000 t/j	2	2	3.2	2	3.2
261	2	- glas en glasprodukten. p.c. >= 5.000 t/j	2	3.2	4.2 C Z	3.1	4.2
261	3	- glaswol en glasvezels. p.c.< 5.000 t/j	4.2	3.2	3.2	2	4.2
261	4	- glaswol en glasvezels. p.c. >= 5.000 t/j	5.1	4.1	4.2 C Z	3.1	5.1
2615		Glasbewerkingsbedrijven	1	2	3.1	1	3.1
262. 263	0	Aardewerkfabrieken:					



## Bijlage 1 Staat van Inrichtingen behorende bij bestemmingsplan Beethoven, tweede fase

SBI-CODE		OMSCHRIJVING	CATEGORIE PER MILIEUASPECT				MILIEU-CATEGORIE VAN DE FUNCTIE
NUMMER			GEUR	STOF	GELUID	GEVAAR	
262.263	1	- vermogen elektrische ovens totaal < 40 kW	1	1	2	1	2
262.263	2	- vermogen elektrische ovens totaal >= 40 kW	2	3.1	3.2	2	3.2
264	A	Baksteen en baksteenelementenfabrieken	2	4.1	4.1	2	4.1
264	B	Dakpannenfabrieken	3.1	4.1	4.1	3.2	4.1
2651	0	Cementfabrieken:					
2651	1	- p.c. < 100.000 t/j	1	4.2	5.1 C	2	5.1
2651	2	- p.c. >= 100.000 t/j	2	5.1	5.3 C Z	3.1	5.3
2652	0	Kalkfabrieken:					
2652	1	- p.c. < 100.000 t/j	2	4.1	4.1	2	4.1
2652	2	- p.c. >= 100.000 t/j	3.1	5.1	4.2 Z	3.1	5.1
2653	0	Gipsfabrieken:					
2653	1	- p.c. < 100.000 t/j	2	4.1	4.1	2	4.1
2653	2	- p.c. >= 100.000 t/j	3.1	5.1	4.2 Z	3.1	5.1
2661.1	0	Betonwarenfabrieken:					
2661.1	1	- zonder persen. triltafels en bekistingtrille	1	3.2	4.1	2	4.1
2661.1	2	- met persen. triltafels of bekistingtrillers. p.c. < 100 t/d	1	3.2	4.2	2	4.2
2661.1	3	- met persen. triltafels of bekistingtrillers. p.c. >= 100 t/d	2	4.1	5.2 Z	2	5.2
2661.2	0	Kalkzandsteenfabrieken:					
2661.2	1	- p.c. < 100.000 t/j	1	3.1	3.2	2	3.2
2661.2	2	- p.c. >= 100.000 t/j	2	4.1	4.2 Z	2	4.2
2662		Mineraalgebonden bouwplatenfabrieken	3.1	3.1	3.2	2	3.2
2663.2664	0	Betonmortelcentrales:					
2663.2664	1	- p.c. < 100 t/u	1	3.1	3.2	3.2	3.2
2663.2664	2	- p.c. >= 100 t/u	2	4.1	4.2 Z	3.1	4.2
2665.2666	0	Vervaardiging van producten van beton. (vezel)cement en gips:					
2665.2666	1	- p.c. < 100 t/d	1	3.1	3.2	3.1	3.2
2665.2666	2	- p.c. >= 100 t/d	2	4.1	4.2 Z	4.1	4.2
267	0	Natuursteenbewerkingsbedrijven:					

## Bijlage 1 Staat van Inrichtingen behorende bij bestemmingsplan Beethoven, tweede fase

SBI-CODE	OMSCHRIJVING		CATEGORIE PER MILIEUASPECT				MILIEU-CATEGORIE VAN DE FUNCTIE	
	NUMMER		GEUR	STOF	GELUID	GEVAAR		
267	1	- zonder breken. zeven en drogen: p.o. > 2.000 m <sup>2</sup>	1	2	3.2		0	3.2
267	2	- zonder breken. zeven en drogen: p.o. <= 2.000 m <sup>2</sup>	1	2	3.1		0	3.1
267	3	- met breken. zeven of drogen. v.c. < 100.000 t/j	1	3.2	4.2		1	4.2
267	4	- met breken. zeven of drogen. v.c. >= 100.000 t/j	2	4.1	5.2	Z	1	5.2
2681		Slijp- en polijstmiddelen fabrieken	1	2	3.1		1	3.1
2682	A0	Bitumineuze materialenfabrieken:						
2682	A1	- p.c. < 100 t/u	4.2	3.2	3.2		2	4.2
2682	A2	- p.c. >= 100 t/u	5.1	4.1	4.1	Z	3.1	5.1
2682	B0	Isolatiematerialenfabrieken (excl. glaswol):						
2682	B1	- steenwol. p.c. >= 5.000 t/j	3.2	4.1	4.2	C Z	2	4.2
2682	B2	- overige isolatiematerialen	4.1	3.2	3.2	C	3.1	4.1
2682	C	Minerale produktenfabrieken n.e.g.	3.1	3.1	3.2		3.1	3.2
2682	D0	Asfaltcentrales: p.c.< 100 ton/uur	3.2	3.1	4.1		2	4.1
2682	D1	- asfaltcentrales. p.c. >= 100 ton/uur	4.1	3.2	4.2	Z	3.1	4.2
27	-							
27	-	VERVAARDIGING VAN METALEN						
271	0	Ruwijzer- en staalfabrieken:						
271	1	- p.c. < 1.000 t/j	5.2	5.1	5.2		4.1	5.2
271	2	- p.c. >= 1.000 t/j	6	5.3	6	C Z	4.2	6
272	0	IJzeren- en stalenbuizenfabrieken:						
272	1	- p.o. < 2.000 m <sup>2</sup>	2	2	5.1		2	5.1
272	2	- p.o. >= 2.000 m <sup>2</sup>	3.1	3.2	5.3	Z	3.1	5.3
273	0	Draadtrekkerijen. koudbandwalserijen en profielzetterijen:						
273	1	- p.o. < 2.000 m <sup>2</sup>	2	2	4.2		2	4.2
273	2	- p.o. >= 2.000 m <sup>2</sup>	3.1	3.1	5.2	Z	3.1	5.2
274	A0	Non-ferro-metaalfabrieken:						
274	A1	- p.c. < 1.000 t/j	3.2	3.2	4.2		2	4.2
274	A2	- p.c. >= 1.000 t/j	4.1	4.2	5.2	Z	3.1	5.2

## Bijlage 1 Staat van Inrichtingen behorende bij bestemmingsplan Beethoven, tweede fase

SBI-CODE		OMSCHRIJVING	CATEGORIE PER MILIEUASPECT				MILIEU-CATEGORIE VAN DE FUNCTIE
NUMMER			GEUR	STOF	GELUID	GEVAAR	
274	B0	Non-ferro-metaalwalsenrijen. -trekkerrijen e.d.:					
274	B1	- p.o. < 2.000 m2	3.1	3.1	5.1	3.1	5.1
274	B2	- p.o. >= 2.000 m2	4.1	3.2	5.3	Z 3.2	5.3
2751. 2752	0	IJzer- en staalgietrijen/ -smelterrijen:					
2751. 2752	1	- p.c. < 4.000 t/j	3.2	3.1	4.2	C 2	4.2
2751. 2752	2	- p.c. >= 4.000 t/j	4.1	3.2	5.1	C Z 3.1	5.1
2753. 2754	0	Non-ferro-metaalgietrijen/ -smelterrijen:					
2753. 2754	1	- p.c. < 4.000 t/j	3.2	3.1	4.2	C 2	4.2
2753. 2754	2	- p.c. >= 4.000 t/j	4.1	3.2	5.1	C Z 3.1	5.1
28	-						
28	-	VERVAARD. VAN PRODUCTEN VAN METAAL (EXCL. MACH./TRANSPORTMIDD.)					
281	0	Constructiewerkplaatsen:					
281	1	- gesloten gebouw	2	2	3.2	2	3.2
281	1a	- gesloten gebouw. p.o. < 200 m2	2	2	3.1	1	3.1
281	2	- in open lucht. p.o. < 2.000 m2	2	3.1	4.1	2	4.1
281	3	- in open lucht. p.o. >= 2.000 m2	3.1	4.1	4.2	Z 2	4.2
2821	0	Tank- en reservoirbouwbedrijven:					
2821	1	- p.o. < 2.000 m2	2	3.1	4.2	2	4.2
2821	2	- p.o. >= 2.000 m2	3.1	3.2	5.1	Z 3.1	5.1
2822. 2830		Vervaardiging van verwarmingsketels. radiatoren en stoomketels	2	2	4.1	2	4.1
284	A	Stamp-. pers-. dieptrek- en forceerbedrijven	1	2	4.1	2	4.1
284	B	Smederijen. lasinrichtingen. bankwerkerijen e.d.	3.1	2	3.2	2	3.2
284	B1	Smederijen. lasinrichtingen. bankwerkerijen e.d.. p.o. < 200 m2	2	2	3.1	1	3.1
2851	0	Metaaloppervlaktebehandelingsbedrijven:					
2851	1	- algemeen	3.1	3.1	3.2	3.1	3.2
2851	10	- stralen	2	4.1	4.1	2	4.1
2851	11	- metaalharderen	2	3.1	3.2	3.1	3.2
2851	12	- lakspuiten en moffelen	3.2	2	3.2	3.1	3.2

## Bijlage 1 Staat van Inrichtingen behorende bij bestemmingsplan Beethoven, tweede fase

SBI-CODE		OMSCHRIJVING	CATEGORIE PER MILIEUASPECT				MILIEU-CATEGORIE VAN DE FUNCTIE
NUMMER			GEUR	STOF	GELUID	GEVAAR	
2851	2	- scoperen (opspuiten van zink)	3.1	3.1	3.2	2	3.2
2851	3	- thermisch verzinken	3.2	3.1	3.2	3.1	3.2
2851	4	- thermisch vertinnen	3.2	3.1	3.2	3.1	3.2
2851	5	- mechanische oppervlaktebehandeling (slijpen. polijsten)	2	3.1	3.2	2	3.2
2851	6	- anodiseren. eloxeren	3.1	1	3.2	2	3.2
2851	7	- chemische oppervlaktebehandeling	3.1	1	3.2	2	3.2
2851	8	- emailleren	3.2	3.1	3.2	3.1	3.2
2851	9	- galvaniseren (vernikkelen. verchromen. verzinken. verkoperen ed)	2	2	3.2	3.1	3.2
2852	1	Overige metaalbewerkende industrie	1	2	3.2	2	3.2
2852	2	Overige metaalbewerkende industrie. in pandig. p.o. <200m2	1	2	3.1	1	3.1
287	A0	Grofsmederijen. anker- en kettingfabrieken:					
287	A1	- p.o. < 2.000 m2	2	3.1	4.1	2	4.1
287	A2	- p.o. >= 2.000 m2	3.1	3.2	5.1	Z 2	5.1
287	B	Overige metaalwarenfabrieken n.e.g.	2	2	3.2	2	3.2
287	B	Overige metaalwarenfabrieken n.e.g.; in pandig. p.o. <200 m2	2	2	3.1	1	3.1
29	-						
29	-	VERVAARDIGING VAN MACHINES EN APPARATEN					
29	0	Machine- en apparatenfabrieken:					
29	1	- p.o. < 2.000 m2	2	2	3.2	2	3.2
29	2	- p.o. >= 2.000 m2	3.1	2	4.1	2	4.1
29	3	- met proefdraaien verbrandingsmotoren >= 1 MW	3.1	2	4.2	Z 2	4.2
30	-	VERVAARDIGING VAN KANTOORMACHINES EN COMPUTERS					
30	-						
30	A	Kantoomachines- en computerfabrieken	2	1	2	1	2
31	-						
31	-	VERVAARDIGING VAN OVER. ELEKTR. MACHINES. APPARATEN EN BENODIGDH.					
311		Elektromotoren- en generatorenfabrieken	4.1	2	2	3.1	4.1
312		Schakel- en installatiemateriaalfabrieken	4.1	1	2	3.1	4.1

## Bijlage 1 Staat van Inrichtingen behorende bij bestemmingsplan Beethoven, tweede fase

SBI-CODE		OMSCHRIJVING	CATEGORIE PER MILIEUASPECT				MILIEU-CATEGORIE VAN DE FUNCTIE
NUMMER			GEUR	STOF	GELUID	GEVAAR	
313		Elektrische draad- en kabelfabrieken	3.2	1	4.1	3.2	4.1
314		Accumulatoren- en batterijenfabrieken	3.2	2	3.2	3.1	3.2
315		Lampenfabrieken	4.1	2	2	4.2	4.2
316		Elektrotechnische industrie n.e.g.	2	1	2	1	2
3162		Koolelektrodenfabrieken	6	4.2	5.3 C Z	4.1	6
32	-						
32	-	VERVAARDIGING VAN AUDIO-. VIDEO-. TELECOM-APPARATEN EN -BENODIGDH.					
321 t/m 323		Vervaardiging van audio-. video- en telecom-apparatuur e.d.	2	0	3.1	2	3.1
3210		Fabrieken voor gedrukte bedrading	3.1	1	3.1	2	3.1
33	-						
33	-	VERVAARDIGING VAN MEDISCHE EN OPTISCHE APPARATEN EN INSTRUMENTEN					
33	A	Fabrieken voor medische en optische apparaten en instrumenten e.d.	2	0	2	0	2
34	-						
34		VERVAARDIGING VAN AUTO'S. AANHANGWAGENS EN OPLEGGERS					
341	0	Autofabrieken en assemblagebedrijven					
341	1	- p.o. < 10.000 m2	3.2	1	4.1 C	2	4.1
341	2	- p.o. >= 10.000 m2	4.1	2	4.2 Z	3.1	4.2
3420.1		Carrosseriefabrieken	3.2	1	4.1	2	4.1
3420.2		Aanhangwagen- en opleggerfabrieken	2	1	4.1	2	4.1
343		Auto-onderdelenfabrieken	2	1	3.2	2	3.2
35	-						
35	-	VERVAARDIGING VAN TRANSPORTMIDDELEN (EXCL. AUTO'S. AANHANGWAGENS)					
351	0	Scheepsbouw- en reparatiebedrijven:					
351	1	- houten schepen	2	2	3.1	1	3.1
351	2	- kunststof schepen	3.2	3.1	3.2	3.1	3.2
351	3	- metalen schepen < 25 m	3.1	3.2	4.1	2	4.1
351	4	- metalen schepen >= 25m en/of proefdraaien motoren >= 1 MW	3.2	3.2	5.1 C Z	3.1	5.1

## Bijlage 1 Staat van Inrichtingen behorende bij bestemmingsplan Beethoven, tweede fase

SBI-CODE		OMSCHRIJVING	CATEGORIE PER MILIEUASPECT				MILIEU-CATEGORIE VAN DE FUNCTIE
	NUMMER		GEUR	STOF	GELUID	GEVAAR	
3511		Scheepssloperijen	3.2	4.1	5.2	3.2	5.2
352	0	Wagonbouw- en spoorwegwerkplaatsen:					
352	1	- algemeen	3.1	2	3.2	2	3.2
352	2	- met proefdraaien van verbrandingsmotoren >= 1 MW	3.1	2	4.2	Z 2	4.2
353	0	Vliegtuigbouw en -reparatiebedrijven:					
353	1	- zonder proefdraaien motoren	3.1	2	4.1	2	4.1
353	2	- met proefdraaien motoren	3.2	2	5.3	Z 3.2	5.3
354		Rijwiel- en motorrijwiel fabrieken	2	1	3.2	2	3.2
355		Transportminindustrie n.e.g.	2	2	3.2	2	3.2
36	-						
36	-	VERVAARDIGING VAN MEUBELS EN OVERIGE GOEDEREN N.E.G.					
361	1	Meubelfabrieken	3.1	3.1	3.2	2	3.2
361	2	Meubelstofeerderijen b.o. < 200 m2	0	1	1	0	1
362		Fabricage van munten, sieraden e.d.	2	1	1	1	2
363		Muziekinstrumentenfabrieken	2	1	2	1	2
364		Sportartikelenfabrieken	2	1	3.1	2	3.1
365		Speelgoedartikelenfabrieken	2	1	3.1	2	3.1
3661.1		Sociale werkvoorziening	0	2	2	0	2
3661.2		Vervaardiging van overige goederen n.e.g.	2	1	3.1	2	3.1
37	-						
37	-	VOORBEREIDING TOT RECYCLING					
371		Metaal- en autoschredders	2	3.2	5.1	Z 2	5.1
372	A0	Puinbrekerijen en -malerijen:					
372	A1	- v.c. < 100.000 t/j	2	3.2	4.2	1	4.2
372	A2	- v.c. >= 100.000 t/j	2	4.1	5.2	1	5.2
372	B	Rubberregeneratiebedrijven	4.2	3.1	3.2	3.1	4.2
372	C	Afvalscheidingsinstallaties	4.1	4.1	4.2	C 3.1	4.2
40	-						

## Bijlage 1 Staat van Inrichtingen behorende bij bestemmingsplan Beethoven, tweede fase

SBI-CODE		OMSCHRIJVING	CATEGORIE PER MILIEUASPECT				MILIEU-CATEGORIE VAN DE FUNCTIE
	NUMMER		GEUR	STOF	GELUID	GEVAAR	
40	-	PRODUKTIE EN DISTRIB. VAN STROOM. AARDGAS. STOOM EN WARM WATER					
40	A0	Elektriciteitsproductiebedrijven (electrisch vermogen >= 50 MWe)					
40	A1	- kolengestookt (incl. meestook biomassa). thermisch vermogen > 75 MWth	3.2	5.2	5.2 C Z	4.1	5.2
40	A2	- oliegestookt. thermisch vermogen > 75 MWth	3.2	3.2	5.1 C Z	3.2	5.1
40	A3	- gasgestookt (incl. bijstook biomassa). thermisch vermogen > 75 MWth.in	3.2	3.2	5.1 C Z	3.2	5.1
40	A4	- kerncentrales met koeltorens	1	1	5.1 C	6	6
40	A5	- warmte-kracht-installaties (gas). thermisch vermogen > 75 MWth	2	2	5.1 C Z	3.2	5.1
40	B0	bio-energieinstallaties electrisch vermogen < 50 MWe:					
40	B1	- covergisting. verbranding en vergassing van mest. slib. GFT en reststromen voedingsindustrie	3.2	3.1	3.2	2	3.2
40	B2	- vergisting. verbranding en vergassing van overige biomassa	3.1	3.1	3.2	2	3.2
40	C0	Elektriciteitsdistributiebedrijven. met transformatorvermogen:					
40	C1	- < 10 MVA	0	0	2 C	1	2
40	C2	- 10 - 100 MVA	0	0	3.1 C	2	3.1
40	C3	- 100 - 200 MVA	0	0	3.2 C	3.1	3.2
40	C4	- 200 - 1000 MVA	0	0	4.2 C Z	3.1	4.2
40	C5	- >= 1000 MVA	0	0	5.1 C Z	3.1	5.1
40	D0	Gasdistributiebedrijven:					
40	D1	- gascompressorstations vermogen < 100 MW	0	0	4.2 C	3.2	4.2
40	D2	- gascompressorstations vermogen >= 100 MW	0	0	5.1 C	4.1	5.1
40	D3	- gas: reduceer-. compressor-. meet- en regelinst. Cat. A	0	0	1 C	1	10
40	D4	- gasdrukregel- en meetruimten (kasten en gebouwen). cat. B en C	0	0	2 C	1	2
40	D5	- gasontvang- en -verdeelstations. cat. D	0	0	3.1 C	3.1	3.1
40	E0	Warmtevoorzieningsinstallaties. gasgestookt:					
40	E1	- stadsverwarming	2	1	3.2 C	3.1	3.2
40	E2	- blokverwarming	1	0	2 C	1	2
40	F0	windmolens:					
40	F1	- wiekdiameter 20 m	0	0	3 C	2	3.2

## Bijlage 1 Staat van Inrichtingen behorende bij bestemmingsplan Beethoven, tweede fase

SBI-CODE		OMSCHRIJVING	CATEGORIE PER MILIEUASPECT				MILIEU-CATEGORIE VAN DE FUNCTIE
	NUMMER		GEUR	STOF	GELUID	GEVAAR	
40	F2	- wiekdiameter 30 m	0	0	4 C	3	4.1
40	F3	- wiekdiameter 50 m	0	0	4 C	3	4.2
41	-						
41	-	WINNING EN DISTRIBUTIE VAN WATER					
41	A0	Waterwinning-/ bereiding- bedrijven:					
41	A1	- met chloorgas	3.1	0	3.1 C	5.3	5.3
41	A2	- bereiding met chloorbleekloog e.d. en/of straling	1	0	3.1 C	2	3.1
41	B0	Waterdistributiebedrijven met pompvermogen:					
41	B1	- < 1 MW	0	0	2 C	1	2
41	B2	- 1 - 15 MW	0	0	3.2 C	1	3.2
41	B3	- >= 15 MW	0	0	4.2 C	1	4.2
45	-						
45	-	BOUWNIJVERHEID					
45	0	Bouwbedrijven algemeen: b.o. > 2.000 m <sup>2</sup>	1	2	3.2	1	3.2
45	1	- bouwbedrijven algemeen: b.o. <= 2.000 m <sup>2</sup>	1	2	3.1	1	3.1
45	2	Aannemersbedrijven met werkplaats: b.o. > 1000 m <sup>2</sup>	1	2	3.1	1	3.1
45	3	- aannemersbedrijven met werkplaats: b.o.< 1000 m <sup>2</sup>	0	1	2	1	2
50	-						
50	-	HANDEL/REPARATIE VAN AUTO'S. MOTORFIETSEN; BENZINESERVICESTATIONS					
501. 502. 504		Handel in auto's en motorfietsen. reparatie- en servicebedrijven	1	0	2	1	2
502		Groothandel in vrachtauto's (incl. import)	1	1	3.2	1	3.2
5020.4	A	Autoplaatwerkerijen	1	2	3.2	1	3.2
5020.4	B	Autobeklederijen	0	0	1	1	1
5020.4	C	Autospuitinrichtingen	3.1	2	2	2	3.1
5020.5		Autowasserijen	1	0	2	0	2
503. 504		Handel in auto- en motorfietsonderdelen en -accessoires	0	0	2	1	2
505	0	Benzineservisestations:					
505	1	- met LPG > 1000 m <sup>3</sup> /jr	2	0	2	4.1	4.1



## Bijlage 1 Staat van Inrichtingen behorende bij bestemmingsplan Beethoven, tweede fase

SBI-CODE		OMSCHRIJVING	CATEGORIE PER MILIEUASPECT				MILIEU-CATEGORIE VAN DE FUNCTIE
	NUMMER		GEUR	STOF	GELUID	GEVAAR	
505	2	- met LPG < 1000 m3/jr	2	0	2	3.1	3.1
505	3	- zonder LPG	2	0	2	1	2
51	-						
51	-	GROOTHANDEL EN HANDELSBEMIDDELING					
511		Handelsbemiddeling (kantoren)	0	0	1	0	1
5121	0	Grth in akkerbouwprodukten en veevoeders	2	2	3.1	2	3.1
5121	1	Grth in akkerbouwprodukten en veevoeders met een verwerkingscapaciteit van 500 ton/uur of meer	3.2	3.2	4.2	Z 3.1	4.2
5122		Grth in bloemen en planten	1	1	2	0	2
5123		Grth in levende dieren	3.1	1	3.2	C 0	3.2
5124		Grth in huiden, vellen en leder	3.1	0	2	0	3.1
5125. 5131		Grth in ruwe tabak, groenten, fruit en consumptie-aardappelen	2	1	2	3.1	3.1
5132. 5133		Grth in vlees, vleeswaren, zuivelprodukten, eieren, spijsoliën	1	0	2	3.1	3.1
5134		Grth in dranken	0	0	2	0	2
5135		Grth in tabaksprodukten	1	0	2	0	2
5136		Grth in suiker, chocolade en suikerwerk	1	1	2	0	2
5137		Grth in koffie, thee, cacao en specerijen	2	1	2	0	2
5138. 5139		Grth in overige voedings- en genotmiddelen	1	1	2	1	2
514		Grth in overige consumentenartikelen	1	1	2	1	2
5148.7	0	Grth in vuurwerk en munitie:					
5148.7	1	- consumentenvuurwerk, verpakt, opslag < 10 ton	1	0	2	1	2
5148.7	2	- consumentenvuurwerk, verpakt, opslag 10 tot 50 ton	1	0	2	3.1	3.1
5148.7	3	- professioneel vuurwerk, netto expl. massa per bewaarplaats < 750 kg (en > 25 kg theatervuurwerk)	1	0	2	5.1	5.1
5148.7	4	- professioneel vuurwerk, netto expl. massa per bewaarplaats 750 kg tot 6 ton	1	0	2	5.3	5.3
5148.7	5	- munitie	0	0	2	2	2
5151.1	0	Grth in vaste brandstoffen:					
5151.1	1	- klein, lokaal verzorgingsgebied	1	3.1	3.1	2	3.1

## Bijlage 1 Staat van Inrichtingen behorende bij bestemmingsplan Beethoven, tweede fase

SBI-CODE		OMSCHRIJVING	CATEGORIE PER MILIEUASPECT				MILIEU-CATEGORIE VAN DE FUNCTIE	
	NUMMER		GEUR	STOF	GELUID	GEVAAR		
5151.1	2	- kolenterminal. opslag opp. >= 2.000 m2	3.1	5.1	5.1	Z	3.2	5.1
5151.2	0	Grth in vloeibare en gasvormige brandstoffen:						
5151.2	1	- vloeistoffen. o.c. < 100.000 m3	3.1	0	3.1		4.1	4.1
5151.2	2	- vloeistoffen. o.c. >= 100.000 m3	3.2	0	3.1		5.1	5.1
5151.2	3	- tot vloeistof verdichte gassen	3.1	0	3.1		4.2	4.2
5151.3		Grth minerale olieprodukten (excl. brandstoffen)	3.2	0	2		3.1	3.2
5152.1	0	Grth in metaalertsen:						
5152.1	1	- opslag opp. < 2.000 m2	2	4.2	4.2		1	4.2
5152.1	2	- opslag opp. >= 2.000 m2	3.1	5.1	5.2	Z	1	5.2
5152.2 / .3		Grth in metalen en -halfabrikaten	0	1	3.2		1	3.2
5153	0	Grth in hout en bouwmaterialen:						
5153	1	- algemeen: b.o. > 2000 m²	0	1	3.1		1	3.1
5153	2	- algemeen: b.o. <= 2000 m²	0	1	2		1	2
5153.4	4	zand en grind:						
5153.4	5	- algemeen: b.o. > 200 m²	0	2	3.2		0	3.2
5153.4	6	- algemeen: b.o. <= 200 m²	0	1	2		0	2
5154	0	Grth in ijzer- en metaalwaren en verwarmingsapparatuur:						
5154	1	- algemeen: b.o. > 2.000 m²	0	0	3.1		1	3.1
5154	2	- algemeen: b.o. <= 2.000 m²	0	0	2		0	2
5155.1		Grth in chemische produkten	3.1	1	2		3.2	3.2
5155.2		Grth in kunstmeststoffen	2	2	2		2	2
5156		Grth in overige intermediaire goederen	1	1	2		1	2
5157	0	Autosloperijen: b.o. > 1000 m²	1	2	3.2		2	3.2
5157	1	- autosloperijen: b.o. <= 1000 m²	1	1	3.1		1	3.1
5157.2/3	0	Overige groothandel in afval en schroot: b.o. > 1000 m²	1	2	3.2		1	3.2
5157.2/3	1	- overige groothandel in afval en schroot: b.o. <= 1000 m²	1	1	3.1		1	3.1
5162	0	Grth in machines en apparaten:						
5162	1	- machines voor de bouwnijverheid	0	1	3.2		1	3.2

## Bijlage 1 Staat van Inrichtingen behorende bij bestemmingsplan Beethoven, tweede fase

SBI-CODE		OMSCHRIJVING	CATEGORIE PER MILIEUASPECT				MILIEU-CATEGORIE VAN DE FUNCTIE
	NUMMER		GEUR	STOF	GELUID	GEVAAR	
5162	2	- overige	0	1	3.1	0	3.1
517		Overige grth (bedrijfsmeubels. emballage. vakbenodigdheden e.d.	0	0	2	0	2
52	-						
52	-	DETAILHANDEL EN REPARATIE T.B.V. PARTICULIEREN					
52	A	Detailhandel voor zover n.e.g.	0	0	1	0	1
5211/2.5246/9		Supermarkten. warenhuizen	0	0	1	1	1
5222. 5223		Detailhandel vlees. wild. gevogelte. met roken. koken. bakken	1	0	1	1	1
5224		Detailhandel brood en banket met bakken voor eigen winkel	1	1	1 C	1	1
5231. 5232		Apotheken en drogisterijen	0	0	0	1	1
5246/9		Bouwmarkten. tuincentra. hypermarkten	0	0	2	1	2
5249		Detailhandel in vuurwerk tot 10 ton verpakt	0	0	1	1	1
5261		Postorderbedrijven	0	0	3.1	0	3.1
527		Reparatie t.b.v. particulieren (excl. auto's en motorfietsen)	0	0	1	1	1
55	-						
55	-	LOGIES-. MAALTIJDEN- EN DRANKENVERSTREKKING					
5511. 5512		Hotels en pensions met keuken. conferentie-oorden en congressentra	1	0	1	1	1
552		Kampeerterreinen. vakantiecentra. e.d. (met keuken)	2	0	3.1 C	2	3.1
553		Restaurants. cafetaria's. snackbars. ijssalons met eigen ijsbereiding. viskramen e.d.	1	0	1 C	1	1
554	1	Café's. bars	0	0	1 C	1	1
554	2	Discotheken. muziekcafé's	0	0	2 C	1	2
5551		Kantines	1	0	1 C	1	1
5552		Cateringbedrijven	1	0	2 C	1	2
60	-						
60	-	VERVOER OVER LAND					
601	0	Spoorwegen:					
601	1	- stations	0	0	3.2 C	3.1	3.2
601	2	- rangeerterreinen. overslagstations (zonder rangeerheuvel)	2	2	4.2 C	4.2	4.2
6021.1		Bus-. tram- en metrostations en -remises	0	1	3.2 C	0	3.2

## Bijlage 1 Staat van Inrichtingen behorende bij bestemmingsplan Beethoven, tweede fase

SBI-CODE		OMSCHRIJVING	CATEGORIE PER MILIEUASPECT				MILIEU-CATEGORIE VAN DE FUNCTIE
NUMMER			GEUR	STOF	GELUID	GEVAAR	
6022		Taxibedrijven	0	0	2 C	0	2
6023		Touringcarbedrijven	1	0	3.2 C	0	3.2
6024	0	Goederenwegvervoerbedrijven (zonder schoonmaken tanks): b.o. > 1000 m <sup>2</sup>	0	0	3.2 C	2	3.2
6024	1	- Goederenwegvervoerbedrijven (zonder schoonmaken tanks) b.o. <= 1000 m <sup>2</sup>	0	0	3.1 C	2	3.1
603		Pomp- en compressorstations van pijpleidingen	0	0	2 C	1	2
61. 62	-						
61. 62	-	VERVOER OVER WATER / DOOR DE LUCHT					
61. 62	A	Vervoersbedrijven (uitsluitend kantoren)	0	0	1	0	1
63	-						
63	-	DIENSTVERLENING T.B.V. HET VERVOER					
6311.1	0	Laad-, los- en overslagbedrijven t.b.v. zeeschepen:					
6311.1	1	- containers	0	1	5.1 C	3.2	5.1
6311.1	2	- stukgoederen	0	2	4.2 C	3.2	4.2
6311.1	3	- ertsen, mineralen e.d.. opslagopp. >= 2.000 m <sup>2</sup>	3.1	5.2	5.3 C Z	3.1	5.3
6311.1	4	- granen of meelsoorten . v.c. >= 500 t/u	3.2	5.1	5.1 C Z	3.2	5.1
6311.1	5	- steenkool. opslagopp. >= 2.000 m <sup>2</sup>	3.1	5.2	5.2 C Z	3.2	5.2
6311.1	6	- olie. LPG. e.d.	4.2	0	3.2 C	5.3	5.3
6311.1	7	- tankercleaning	4.2	1	3.2 C	4.1	4.2
6311.2	0	Laad-, los- en overslagbedrijven t.b.v. binnenvaart:					
6311.2	1	- containers	0	1	4.2	3.1	4.2
6311.2	10	- tankercleaning	4.2	1	3.2	4.1	4.2
6311.2	2	- stukgoederen	0	1	3.2	3.1	3.2
6311.2	3	- ertsen, mineralen. e.d.. opslagopp. < 2.000 m <sup>2</sup>	2	4.1	4.2	2	4.2
6311.2	4	- ertsen, mineralen. e.d.. opslagopp. >= 2.000 m <sup>2</sup>	3.1	5.1	5.2 Z	3.1	5.2
6311.2	5	- granen of meelsoorten . v.c. < 500 t/u	3.1	4.2	4.1	3.1	4.2
6311.2	6	- granen of meelsoorten. v.c. >= 500 t/u	3.2	5.1	4.2 Z	3.2	5.1
6311.2	7	- steenkool. opslagopp. < 2.000 m <sup>2</sup>	3.1	4.2	4.2	3.1	4.2
6311.2	8	- steenkool. opslagopp. >= 2.000 m <sup>2</sup>	3.1	5.1	5.1 Z	3.2	5.1

## Bijlage 1 Staat van Inrichtingen behorende bij bestemmingsplan Beethoven, tweede fase

SBI-CODE		OMSCHRIJVING	CATEGORIE PER MILIEUASPECT				MILIEU-CATEGORIE VAN DE FUNCTIE
	NUMMER		GEUR	STOF	GELUID	GEVAAR	
6311.2	9	- olie. LPG. e.d.	3.2	0	3.1	5.2	5.2
6312		Veem- en pakhuisbedrijven. koelhuizen	2	1	3.1 C	3.1	3.1
6321	1	Autoparkeerterreinen. parkeergarages	1	0	2 C	0	2
6321	2	Stalling van vrachtwagens (met koelinstallaties)	1	0	3.2 C	2	3.2
6322. 6323		Overige dienstverlening t.b.v. vervoer (kantoren)	0	0	1	0	1
6323	A	Luchthavens	4.1	3.1	6 C	5.1	6
6323	B	Helikopterlandplaatsen	0	3.1	5.1	3.1	5.1
633		Reisorganisaties	0	0	1	0	1
634		Expediteurs. cargadoors (kantoren)	0	0	1	0	1
64	-						
64	-	POST EN TELECOMMUNICATIE					
641		Post- en koeriersdiensten	0	0	2 C	0	2
642	A	Telecommunicatiebedrijven	0	0	1 C	0	1
642	B0	zendinstallaties:					
642	B1	- LG en MG. zendervermogen < 100 kW (bij groter vermogen: onderzoek!)	0	0	0 C	3.2	3.2
642	B2	- FM en TV	0	0	0 C	1	1
642	B3	- GSM en UMTS-steunzenders	0	0	0 C	1	1
65. 66. 67	-						
65. 66. 67	-	FINANCIELE INSTELLINGEN EN VERZEKERINGSWEZEN					
65. 66. 67	A	Banken. verzekeringsbedrijven. beurzen	0	0	1 C	0	1
70	-						
70	-	VERHUUR VAN EN HANDEL IN ONROEREND GOED					
70	A	Verhuur van en handel in onroerend goed	0	0	1	0	1
71	-						
71	-	VERHUUR VAN TRANSPORTMIDDELEN. MACHINES. ANDERE ROERENDE GOEDEREN					
711		Personenautoverhuurbedrijven	1	0	2	1	2
712		Verhuurbedrijven voor transportmiddelen (excl. personenauto's)	1	0	3.1	1	3.1

## Bijlage 1 Staat van Inrichtingen behorende bij bestemmingsplan Beethoven, tweede fase

SBI-CODE		OMSCHRIJVING	CATEGORIE PER MILIEUASPECT				MILIEU- CATEGORIE VAN DE FUNCTIE
	NUMMER		GEUR	STOF	GELUID	GEVAAR	
713		Verhuurbedrijven voor machines en werktuigen	1	0	3.1	1	3.1
714		Verhuurbedrijven voor roerende goederen n.e.g.	1	1	2	1	2
72	-						
72	-	COMPUTERSERVICE- EN INFORMATIETECHNOLOGIE					
72	A	Computerservice- en informatietechnologie-bureau's e.d.	0	0	1	0	1
72	B	Switchhouses	0	0	2 C	0	2
73	-						
73	-	SPEUR- EN ONTWIKKELINGSWERK					
731		Natuurwetenschappelijk speur- en ontwikkelingswerk	2	1	2	2	2
732		Maatschappij- en geesteswetenschappelijk onderzoek	0	0	1	0	1
74	-						
74	-	OVERIGE ZAKELIJKE DIENSTVERLENING					
74	A	Overige zakelijke dienstverlening: kantoren	0	0	1	0	1
747		Reinigingsbedrijven voor gebouwen	3.1	1	2	2	3.1
7481.3		Foto- en filmontwikkelcentrales	1	0	2 C	1	2
7484.3		Veilingen voor landbouw- en visserijproducten	3.1	2	4.1 C	3.1	4.1
7484.4		Veilingen voor huisraad. kunst e.d.	0	0	1	0	1
75	-						
75	-	OPENBAAR BESTUUR. OVERHEIDSDIENSTEN. SOCIALE VERZEKERINGEN					
75	A	Openbaar bestuur (kantoren e.d.)	0	0	1	0	1
7522		Defensie-inrichtingen	2	2	4.1 C	3.2	4.1
7525		Brandweerkazernes	0	0	3.1 C	0	3.1
80	-						
80	-	ONDERWIJS					
801. 802		Scholen voor basis- en algemeen voortgezet onderwijs	0	0	2	0	2
803. 804		Scholen voor beroeps-. hoger en overig onderwijs	1	0	2	1	2
85	-						
85	-	GEZONDHEIDS- EN WELZIJNSZORG					

## Bijlage 1 Staat van Inrichtingen behorende bij bestemmingsplan Beethoven, tweede fase

SBI-CODE		OMSCHRIJVING	CATEGORIE PER MILIEUASPECT				MILIEU-CATEGORIE VAN DE FUNCTIE
	NUMMER		GEUR	STOF	GELUID	GEVAAR	
8511		Ziekenhuizen	1	0	2 C	1	2
8512. 8513		Artsenpraktijken. klinieken en dagverblijven	0	0	1	0	1
8514. 8515		Consultatiebureaus	0	0	1	0	1
853	1	Verpleeghuizen	1	0	2 C	0	2
853	2	Kinderopvang	0	0	2	0	2
90	-						
90	-	MILIEUDIENSTVERLENING					
9001	A0	RWZI's en gieverwerkingsinricht.. met afdekking voorbezinktanks:					
9001	A1	- < 100.000 i.e.	4.1	1	3.2 C	1	4.1
9001	A2	- 100.000 - 300.000 i.e.	4.2	1	4.1 C Z	1	4.2
9001	A3	- >= 300.000 i.e.	5.1	1	4.2 C Z	1	5.1
9001	B	Rioolgemalen	2	0	1 C	0	2
9002.1	A	Vuilophaal-. straatreinigingsbedrijven e.d.	3.1	2	3.1	1	3.1
9002.1	B	Gemeentewerven (afval-inzameldepots)	2	2	3.1	2	3.1
9002.1	C	Vuiloverslagstations	4.1	4.1	4.2	2	4.2
9002.2	A0	Afvalverwerkingsbedrijven:					
9002.2	A1	- mestverwerking/korrelfabrieken	5.1	1	3.2 C	1	5.1
9002.2	A2	- kabelbranderijen	3.2	3.1	2	1	3.2
9002.2	A3	- verwerking radio-actief afval	0	1	4.1 C	6	6
9002.2	A4	- pathogeen afvalverbranding (voor ziekenhuizen)	3.1	1	2	1	3.1
9002.2	A5	- oplosmiddeltherugwinning	3.2	0	1	2	3.2
9002.2	A6	- afvalverbrandingsinrichtingen. thermisch vermogen > 75 MW	4.2	4.1	4.2 C Z	3.1	4.2
9002.2	A7	- verwerking fotochemisch en galvano-afval	1	1	2	2	2
9002.2	B	Vuilstortplaatsen	4.2	4.1	4.2	1	4.2
9002.2	C0	Composteerbedrijven:					
9002.2	C1	- niet-belucht v.c. < 5.000 ton/jr	4.2	3.2	3.1	1	4.2
9002.2	C2	- niet-belucht v.c. 5.000 tot 20.000 ton/jr	5.2	4.2	3.2	2	5.2
9002.2	C3	- belucht v.c. < 20.000 ton/jr	3.2	3.2	3.2	1	3.2

## Bijlage 1 Staat van Inrichtingen behorende bij bestemmingsplan Beethoven, tweede fase

SBI-CODE	OMSCHRIJVING		CATEGORIE PER MILIEUASPECT				MILIEU-CATEGORIE VAN DE FUNCTIE
	NUMMER		GEUR	STOF	GELUID	GEVAAR	
9002.2	C4	- belucht v.c. > 20.000 ton/jr	4.1	4.1	3.2	2	4.1
9002.2	C5	- GFT in gesloten gebouw	4.1	3.1	3.2	3.2	4.1
91	-						
91	-	DIVERSE ORGANISATIES					
9111		Bedrijfs- en werknemersorganisaties (kantoren)	0	0	1	0	1
9131		Kerkgebouwen e.d.	0	0	2	0	2
9133.1	A	Buurt- en clubhuizen	0	0	2 C	0	2
9133.1	B	Hondendressuurterreinen	0	0	3.1	0	3.1
92	-						
92	-	CULTUUR. SPORT EN RECREATIE					
921. 922		Studio's (film. TV. radio. geluid)	0	0	2 C	1	2
9213		Bioscopen	0	0	2 C	0	2
9232		Theaters. schouwburgen. concertgebouwen. evenementenhallen	0	0	2 C	0	2
9233		Recreatiecentra. vaste kermis e.d.	2	1	4.2	1	4.2
9234		Muziek- en balletscholen	0	0	2	0	2
9234.1		Dansscholen	0	0	2 C	0	2
9251. 9252		Bibliotheken. musea. ateliers. e.d.	0	0	1	0	1
9253.1		Dierentuinen	3.2	1	3.1 C	0	3.2
9261.1	0	Zwembaden:					
9261.1	1	- overdekt	1	0	3.1 C	1	3.1
9261.1	2	- niet overdekt	2	0	4.1	1	4.1
9261.2	A	Sporthallen	0	0	3.1 C	0	3.1
9261.2	B	Bowlingcentra	0	0	2 C	0	2
9261.2	C	Overdekte kunstijsbanen	0	0	3.2 C	3.1	3.2
9261.2	D	Stadions en open-lucht-ijsbanen	0	0	4.2 C	3.1	4.2
9261.2	E	Maneges	3.1	2	2	0	3.1
9261.2	F	Tennisbanen (met verlichting)	0	0	3.1 C	0	3.1
9261.2	G	Veldsportcomplex (met verlichting)	0	0	3.1 C	0	3.1



## Bijlage 1 Staat van Inrichtingen behorende bij bestemmingsplan Beethoven, tweede fase

SBI-CODE		OMSCHRIJVING	CATEGORIE PER MILIEUASPECT				MILIEU-CATEGORIE VAN DE FUNCTIE
	NUMMER		GEUR	STOF	GELUID	GEVAAR	
9261.2	H	Golfbanen	0	0	1	0	1
9261.2	I	Kunstskibanen	0	0	2 C	3.1	3.1
9262	0	Schietinrichtingen:					
9262	1	- binnenbanen: geweer- en pistoolbanen	0	0	4.1 C	1	4.1
9262	10	- buitenbanen met voorzieningen: pistoolbanen	1	0	5.3	4.1	5.3
9262	11	- buitenbanen met voorzieningen: boogbanen	0	0	2	2	2
9262	2	- binnenbanen: boogbanen	0	0	1 C	1	1
9262	3	- vrije buitenbanen: kleiduiven	0	0	4.1	4.2	4.2
9262	4	- vrije buitenbanen: schietbomen	0	0	5.1	6	6
9262	5	- vrije buitenbanen: geweerbanen	1	0	6	6	6
9262	6	- vrije buitenbanen: pistoolbanen	1	0	6	6	6
9262	7	- vrije buitenbanen: boogbanen	0	0	1	4.1	4.1
9262	8	- buitenbanen met voorzieningen: schietbomen	1	0	4.2	5.1	5.1
9262	9	- buitenbanen met voorzieningen: geweerbanen	1	0	5.3	6	6
9262	B	Skelter- en kartbanen. < 8 uur/week in gebruik	3.1	2	5.1 C	2	5.1
9262	C	Skelter- en kartbanen. >=8 uur/week in gebruik	3.1	3.1	5.3 C Z	2	5.3
9262	D	Autocircuits. motorcrossterreinen e.d.. < 8 uur/week in gebruik	3.2	3.1	5.2	3.1	5.2
9262	E	Autocircuits. motorcrossterreinen e.d.. >=8 uur/week in gebruik	3.2	3.2	6 Z	3.1	6
9262	F	Sportscholen. gymnastiekzalen	0	0	2 C	0	2
9262	G	Jachthavens met diverse voorzieningen	1	1	3.1 C	2	3.1
9271		Casino's	1	0	2 C	0	2
9272.1		Amusementshallen	0	0	2 C	0	2
9272.2		Modelvliegtuig-velden	1	0	4.2	3.2	4.2
93	-						
93	-	OVERIGE DIENSTVERLENING					
9301.1	A	Wasserijen en strijkinrichtingen	2	0	3.1 C	2	3.1
9301.1	B	Tapijtreinigingsbedrijven	2	0	3.1	2	3.1
9301.2		Chemische wasserijen en ververijen	2	0	2	2	2

## Bijlage 1 Staat van Inrichtingen behorende bij bestemmingsplan Beethoven, tweede fase

SBI-CODE		OMSCHRIJVING	CATEGORIE PER MILIEUASPECT				MILIEU-CATEGORIE VAN DE FUNCTIE
	NUMMER		GEUR	STOF	GELUID	GEVAAR	
9301.3	A	Wasverzendinrichtingen	0	0	2	0	2
9301.3	B	Wasserettes. wassalons	0	0	1	0	1
9302		Kappersbedrijven en schoonheidsinstituten	0	0	1	0	1
9303	0	Begrafenisondernemingen:					
9303	1	- uitvaartcentra	0	0	1	0	1
9303	2	- begraafplaatsen	0	0	1	0	1
9303	3	- crematoria	3.2	1	2	1	3.2
9304		Fitnesscentra. badhuizen en sauna-baden	1	0	2 C	0	2
9305	A	Dierenasiels en -pensions	2	0	3.2 C	0	3.2
9305	B	Persoonlijke dienstverlening n.e.g.	0	0	1 C	0	1

**Bijlage 2    Fietsparkeernormen, 31 oktober 2017**

Bijlage bij regels – Bestemmingsplan Beethoven, tweede fase

Normen Fietsparkeren uit (concept) Nota Parkeernormen Fiets en Scooter  
(inspraakversie oktober 2017), geldend voor zone 2 (gemiddelde parkeerdruk).

Functie	Norm aantal parkeerplekken	Per
Kantoor met balie bezoekers	3,5	Balie (minimaal 10 fietsparkeerplekken per vestiging)
Winkel	2,8	100 m <sup>2</sup> bvo
Supermarkt	3	100 m <sup>2</sup> bvo
Horeca III (café/bar)	14	100 m <sup>2</sup> bvo
Horeca IV (restaurant, eetcafé)	14	100 m <sup>2</sup> bvo
(para)Medische praktijk, gezondheidscentrum (bezoekers)	1,4	100 m <sup>2</sup> bvo
(para)Medische praktijk, gezondheidscentrum (medewerkers)	1,4	100 m <sup>2</sup> bvo
Bibliotheek	3,5	100 m <sup>2</sup> bvo
Bioscoop	8,4	100 m <sup>2</sup> bvo
Fitness	5,6	100 m <sup>2</sup> bvo
Museum	1	100 m <sup>2</sup> bvo
Sportzaal	4,8	100 m <sup>2</sup> bvo
Theater	27	100 zitplaatsen
Basisschool (leerlingen)	2-5	10 leerlingen
Voortgezet onderwijs (leerlingen)	8-10	100 m <sup>2</sup> bvo
Voortgezet onderwijs	1	100 m <sup>2</sup> bvo
ROC (leerlingen)	12	100 m <sup>2</sup> bvo
ROC (medewerkers)	1	100 m <sup>2</sup> bvo

**Bijlage 3 Pdf van de verbeelding**



Plangebied



Bestemmingen

- Gemengd
- Groen - 1
- Groen - 2
- Groen - 3
- Verkeer
- Wonen - 1
- Wonen - 2

Dubbelbestemmingen



Gebiedsaanduidingen



Funcieaanduidingen

- (pg) parkeergarage
- (sg) specifieke vorm van groen - \*
- (v) verkeer

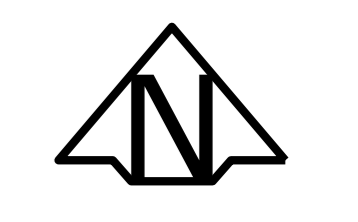
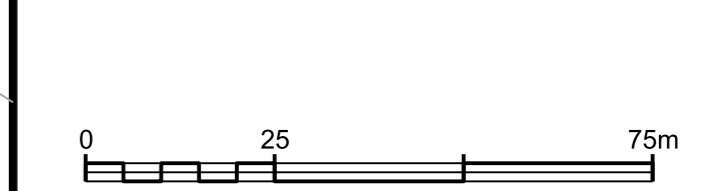
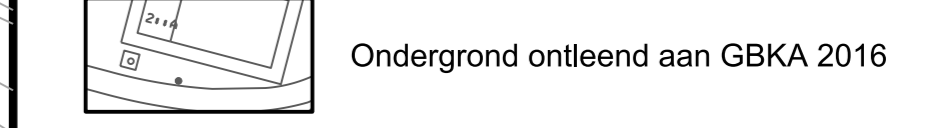
Bouwaanduidingen



Maatvoeringaanduidingen

- maatvoeringsvlak
- ⊕ maximum bouwhoogte (m)

Verklaringen



Planinformatie

Datum	Planstatus	Informatie bij	Dienst Zuidas
02-09-2013	Voorontwerp	Gemaakt door	Dienst Ruimtelijke Ordening Amsterdam
07-06-2017	Ontwerp	Locatie	Stadsdeel Zuid
14-02-2018	Vastgesteld	Formaat	A0
	Onherroepelijk	Plan id	NL.IMRO.0363.K1301BPGST-VG01
		Platdatum	13-12-2017





**Bijlage 4 Pdf van regels**

