

Bijlage deelraad Zuideramstel, agendapunt 6C

Extra toelichting naar aanleiding van de discussie tijdens de raadssessie inzake de gebruikte fotomontages.

Tijdens de raadssessie van 14 oktober jongstleden werden er vragen gesteld over de fotomontage in het projectbesluit Rai op pagina 20.

De fotomontages zijn gemaakt met het gerenommeerde 3D-programma '3D Studio Max'. Met behulp van exacte gegevens van zowel het standpunt, het moment van opname, als de instellingen van de camera zijn de montages zeer nauwkeurig bepaald.

Naast de fotomontages is ter plekke een reconstructie gemaakt met behulp van een kraan met een werkbak. Vanuit het park is bekeken (en vanaf vaste posities gefotografeerd) wat het effect is van de zichtlijnen van diverse bouwvolumes (waaronder 85 en 55 m) verbeeld door de werkbak hangend aan de kraan op de voorgestelde locatie. Vanuit de werkbak richting park (waar op diverse locaties gekleurde pionnen waren geplaatst) zijn ook foto's gemaakt, waardoor de zichtlijnen ook vanaf de andere kant konden worden bepaald. De verificatie van de fotomontages is in deze bijlage toegevoegd d.m.v. een foto met de kraan en een tweetal screenshots van het 3d model. Hierbij is als standplaats de grote weide in het Beatrixpark genomen.

In het concept projectbesluit is een foto toegevoegd genomen vanaf de positie op de brug ter hoogte van de Chruchillaan. Naar aanleiding van vragen tijdens de sessie is hierbij ook de fotomontage toegevoegd vanaf de brug Wielingenstraat.

In de gebruikte modellen voor de fotomontage ligt het hoofdvolume op een afstand van ca 100 meter tot het park en het volume van 55 meter hoog op een afstand van ca 55 meter.

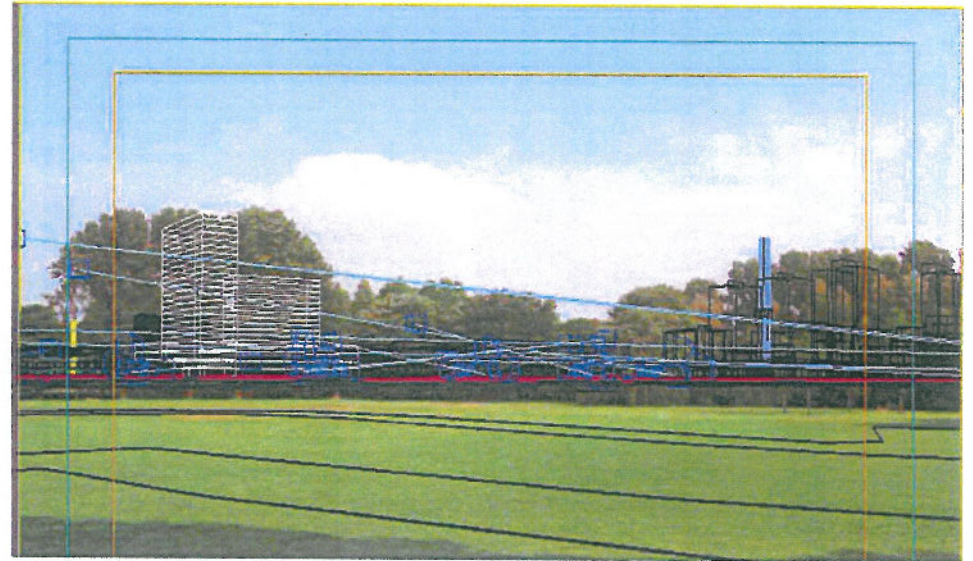
Ter vergelijking:

Door de stadsdeelraad is in het projectbesluit Beethoven een hoogte vastgelegd van resp. 30 tot 40 meter direct aansluitend aan het park.

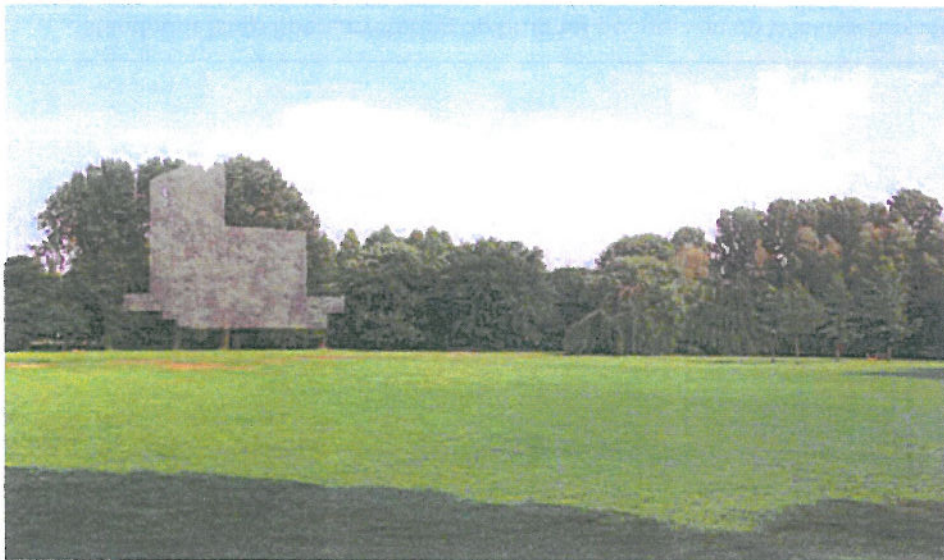
Verificatie van fotomontages



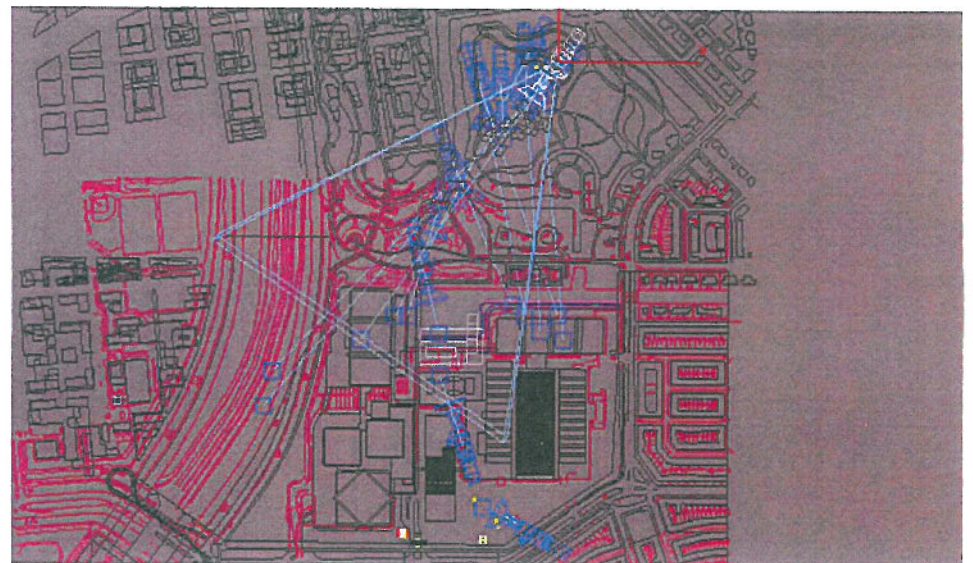
Kraan positie A hoogte 85 meter



Hoogtestudie BCA screenshot 3DS Model



Hoogtestudie BCA fotomontage



Hoogtestudie BCA screenshot 3DS Model

Standpunt langs Boerenwetering op brug ter hoogte van de Wielingenstraat



Standpunt langs Boerenwetering op brug ter hoogte van de Churchillaan

