

programma

**Zuidas
dok**

bouwt aan
bereikbaarheid

Toelichting Zuidasdok
ALV Vrienden van het
Beatrixpark

18 mei – Marcel Floor

Inhoud

- Update Zuidasdok
- Toelichting op de tunnelbouw en aanpak
- Ontwikkelingen rondom Beatrixpark Verlegging hemelwater afvoer (riolering)
 - Voorbereidingen werkterrein en werkwegen ('Groene zoom')
 - Raakvlakken Beatrixpark
- Vragen



1914



1965



Heden

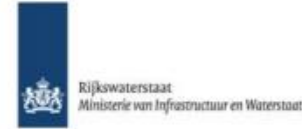


Na realisatie Zuidasdok



Programma Zuidasdok

- Betere bereikbaarheid door uitbreiding station, volwaardige internationale hub waar trein, metro, tram, bus en fiets samenkomen.
- Grotere verkeersveiligheid door scheiding doorgaand en bestemmingsverkeer, capaciteitsuitbreiding van 2 extra rijstroken per richting
- Toevoeging van ruim 100.000 vierkante meter verblijfsgebied door ondertunneling A10 Zuid





Amstelveense
weg (S108)

OV
Terminal

Europa
Boulevard (S109)

Tunnel

Schinkelbrug

Knooppunt
De Nieuwe Meer

Knooppunt
Amstel

Rozenoordbrug

A10

A4

A10

A2



Status deelprojecten Q2 2026

programma
**zuidas
dok**, bouwt aan
bereikbaarheid



- Station - OV Terminal
in uitvoering



- Reconstructie knooppunt
Nieuwe Meer
in uitvoering



- Tunnel
*Bouwteam
Vorbereidende
werkzaamheden gestart*



- Reconstructie knooppunt
Amstel
aanbesteed, in voorbereiding



Knooppunt Nieuwe Meer



Schinkelbruggen



Knooppunt Amstel



Rozenoordbrug



Station Amsterdam Zuid OV Terminal

In uitvoering (video)



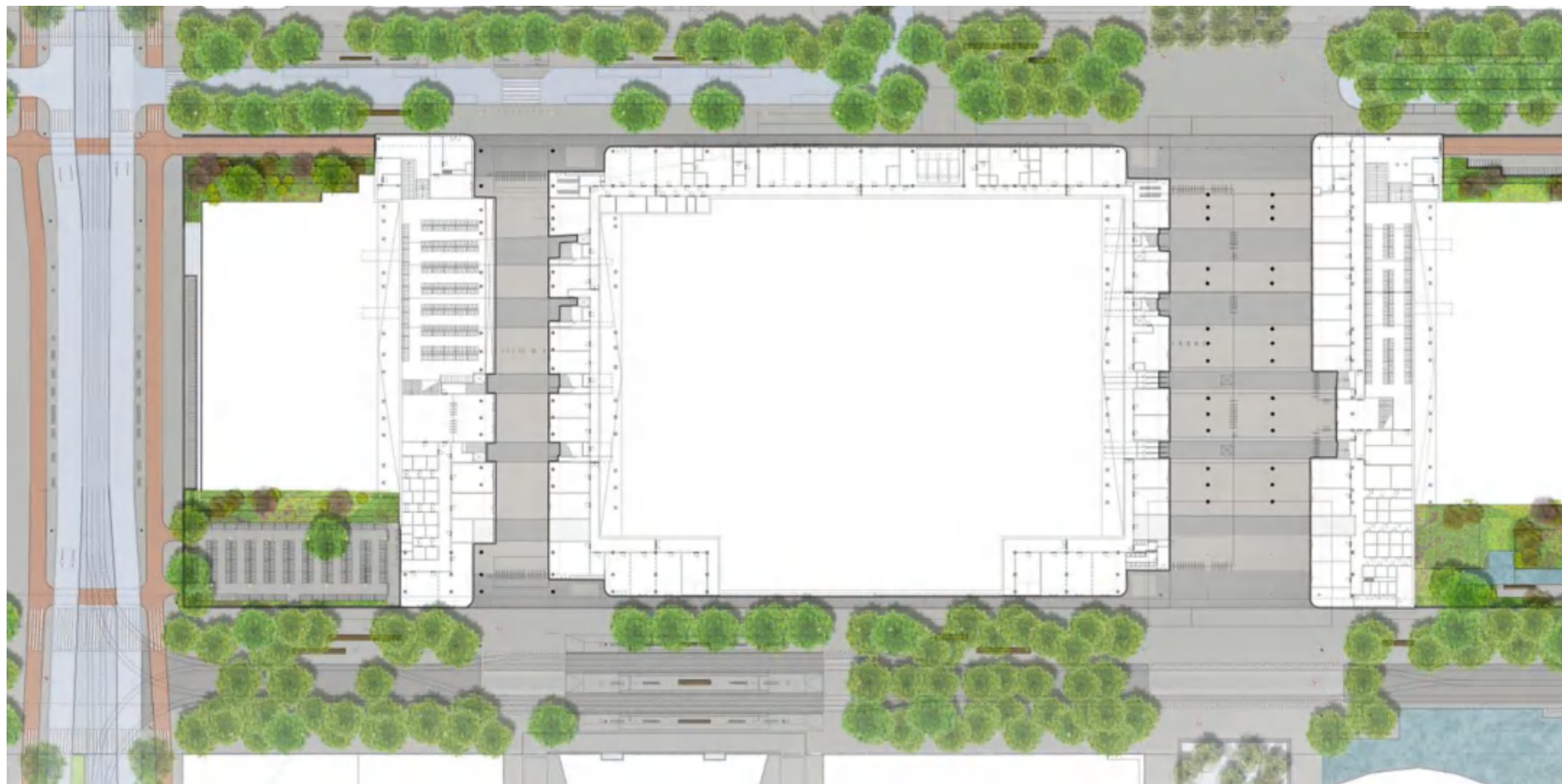
1978



1990



2022



**Plattegrond nieuwe
reizigerspassages Britten en
Minerva**



Verbreiding en verhoging Minervapassage



Nieuwe Brittenpassage



**Q1 2027 opening
Brittenpassage met
tijdelijke entree**



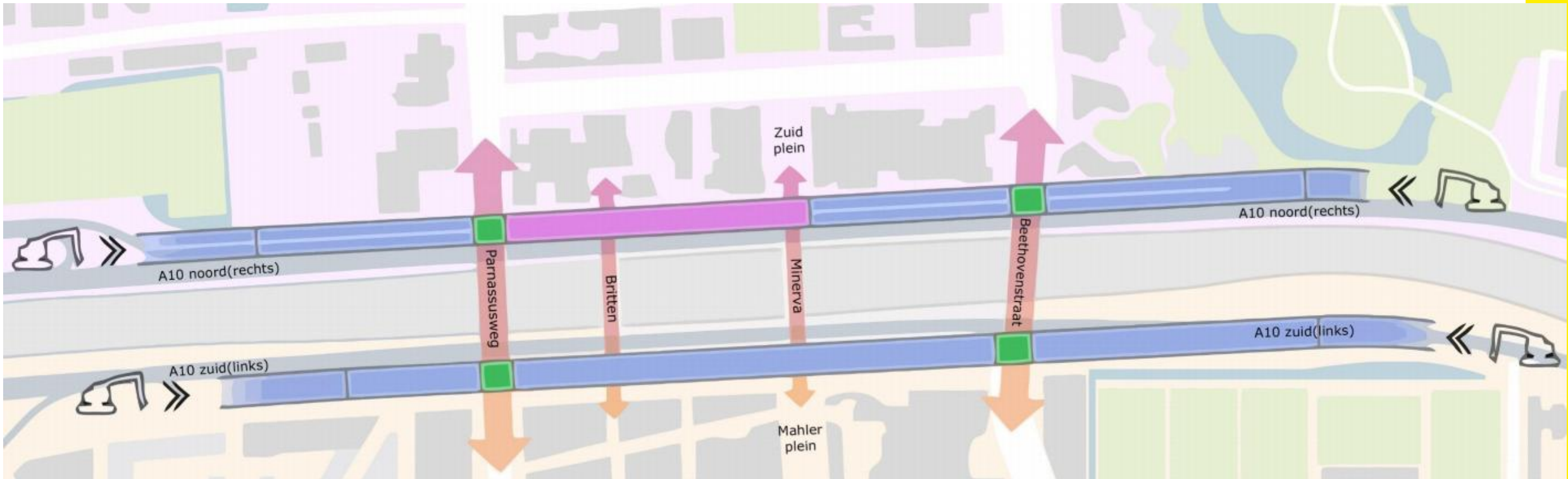
**Bovengronds komt ruimte voor
spooruitbreiding en openbare
ruimte**

3^e perron voor het faciliteren van Internationale treinen

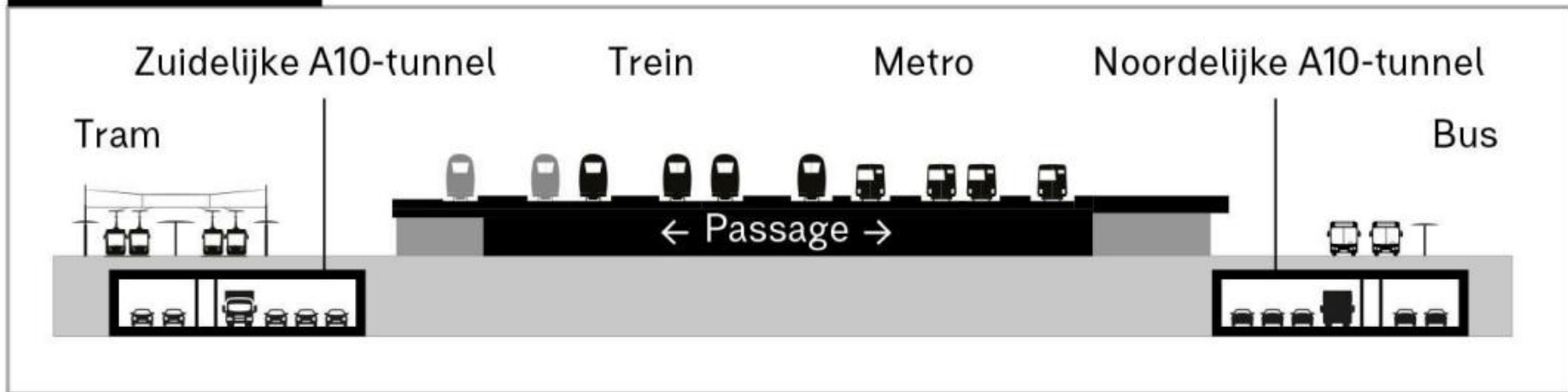




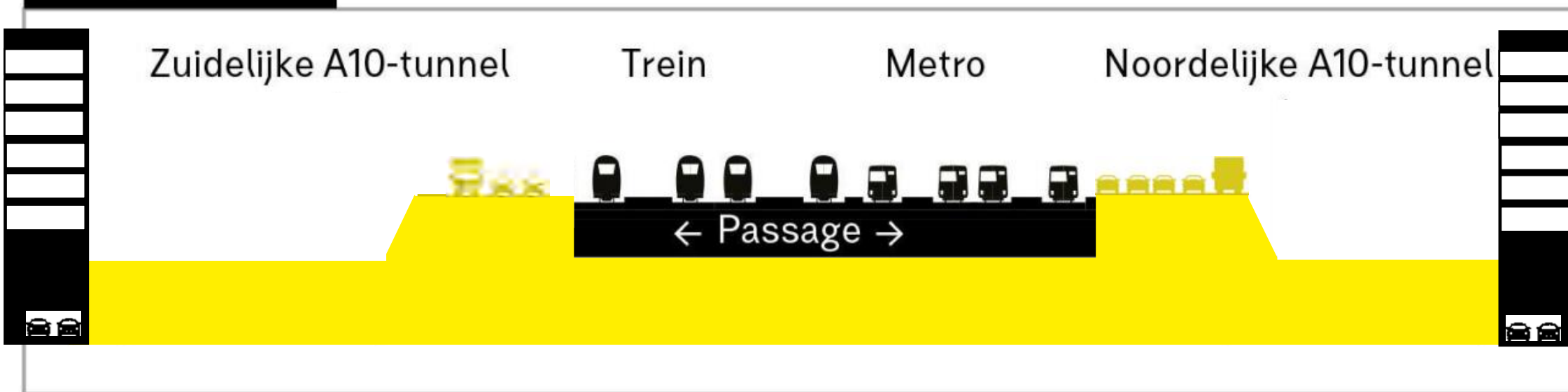
**Verbreiding en ondertunneling
A10-Zuid noordelijke tunnel**



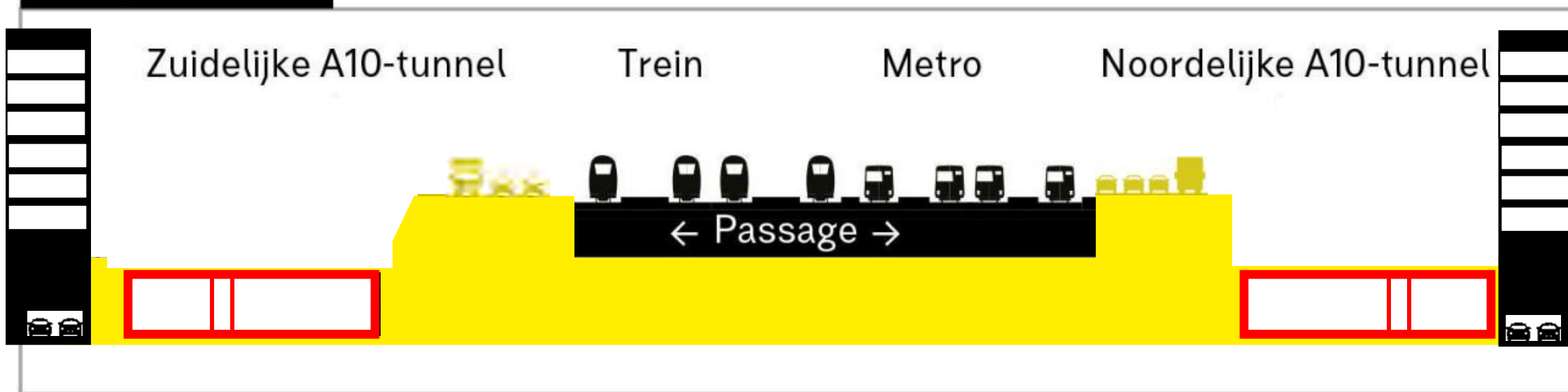
Dwarsdoornede



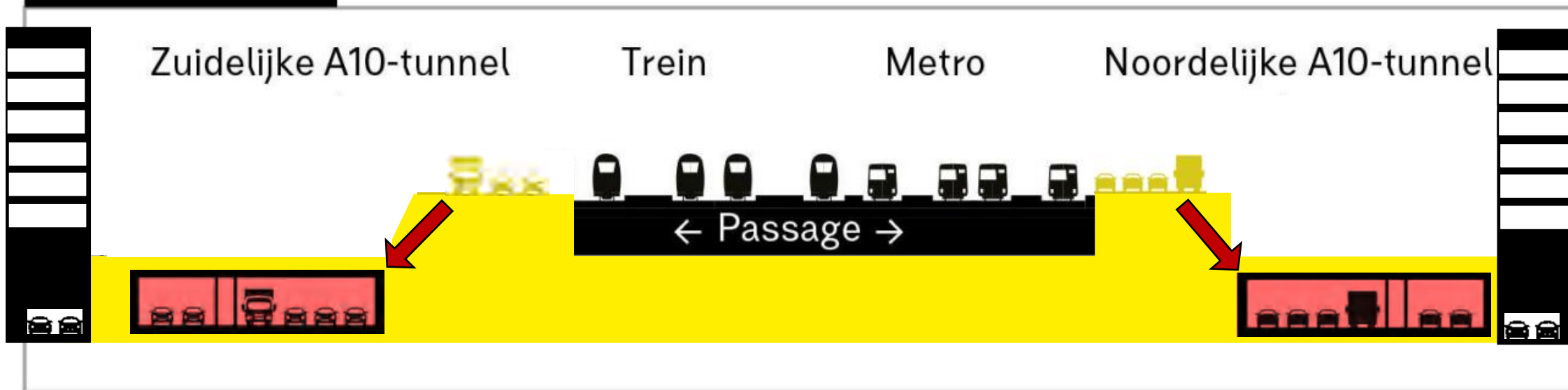
Dwarsdoornede

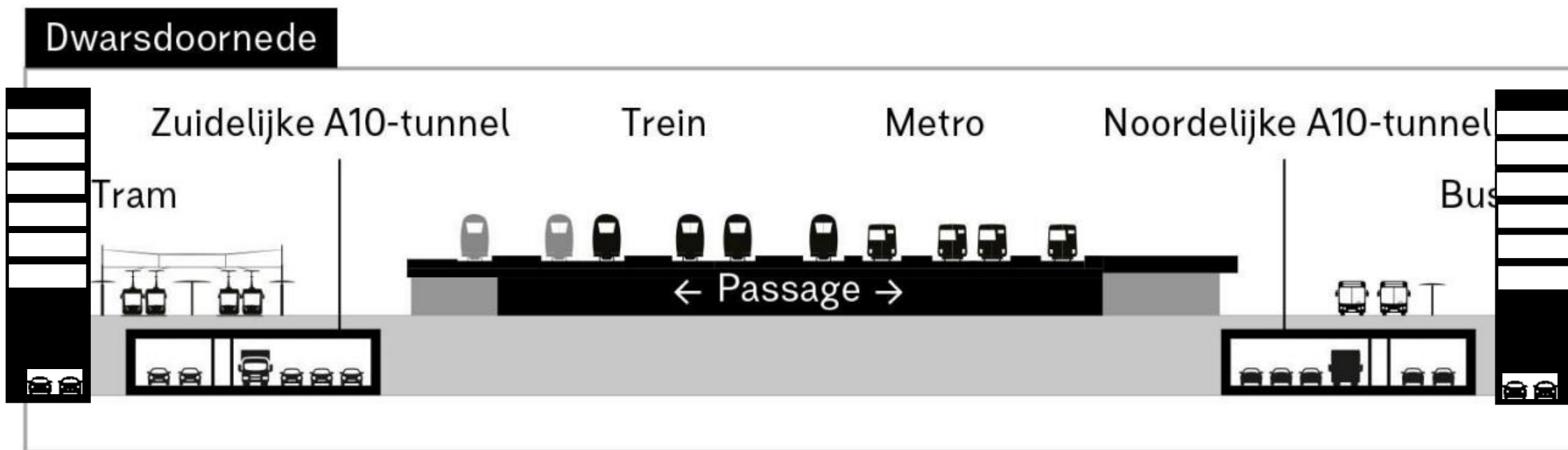


Dwarsdoornede



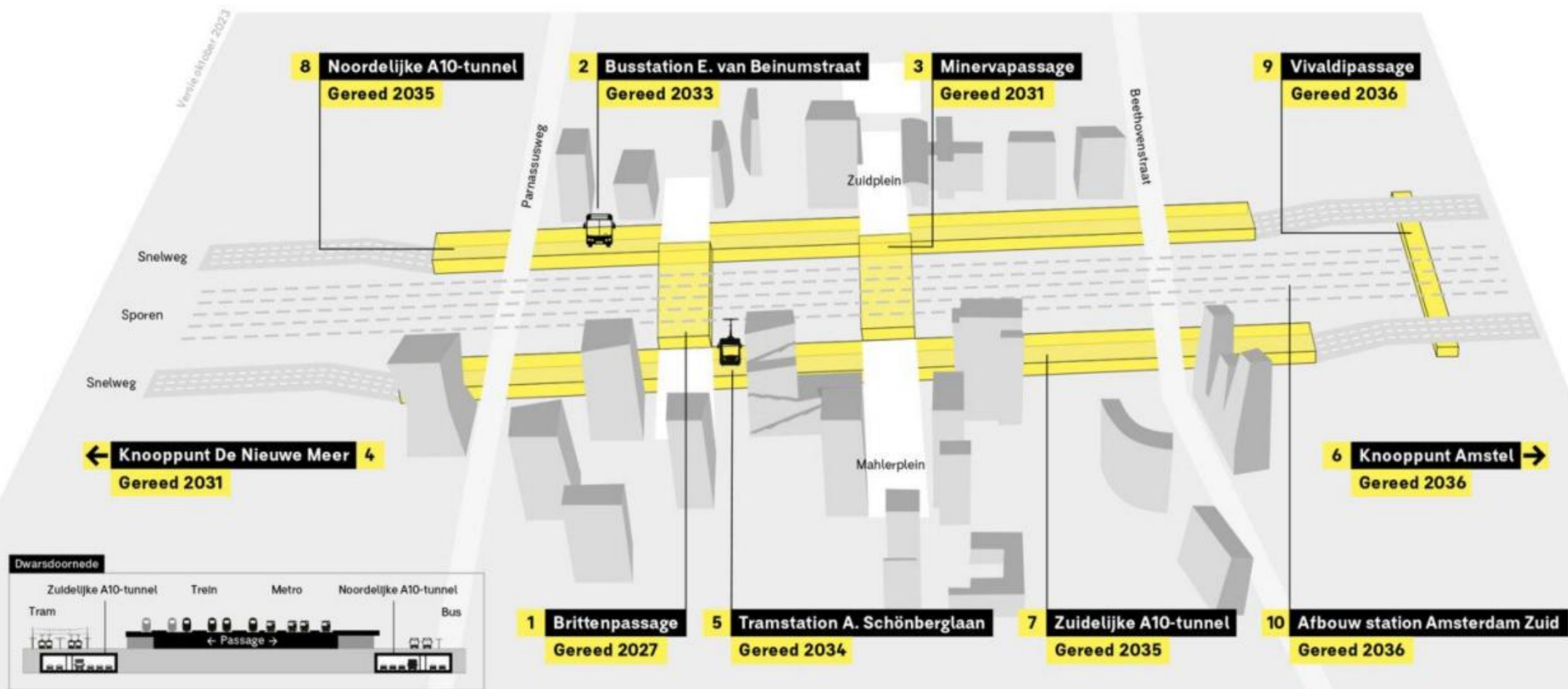
Dwarsdoornede





Planning op hoofdlijnen

programma
**Zuidas
dok** bouwt aan
bereikbaarheid



Het totale programma Zuidasdok is uiterlijk in 2036 gereed.

(betreft communicatieplanning en is onder voorbehoud)

Inhoud

- Update Zuidasdok
- Toelichting op de tunnelbouw en aanpak
- **Ontwikkelingen rondom Beatrixpark**
 - **Verlegging hemelwater afvoer (riolering)**
 - **Vorbereidingen werkterrein (Groene Zoom) en werkwegen**
 - **Raakvlakken Beatrixpark**
- Vragen



Amstelveense
weg (S108)

OV
Terminal

Europa
Boulevard (S109)

Tunnel

Schinkelbrug

Knooppunt
De Nieuwe Meer

Knooppunt
Amstel

Rozenoordbrug

A10

A4

A10

A2

Bijzonderheden t.h.v. Beatrixpark

- Toerit tunnel noord
- Onderdoorgang Vivaldipassage

— Grens Tracé besluit



Werkzaamheden verleggen Hemelwaterafvoer (riolering HWA)



Voorjaar 2026

- Bomenkap
- Proefsleuven graven

Vanaf juli t/m december

- Verlegging Hemelwaterafvoer
- Voorbereiding voor bouwweg en tunnelbouw
- Volledige afsluiting fietspad/voetpad de Groene Zoom
- Afgestemd met RAI

Werkzaamheden Groene Zoom

- Pompevoorziening rioolinspectie
- Werkvak rioolinspectie
- Werkvak kappen bomen + verwijderen bossage
- Tijdelijke verharding
- ↔ Route bouwverkeer



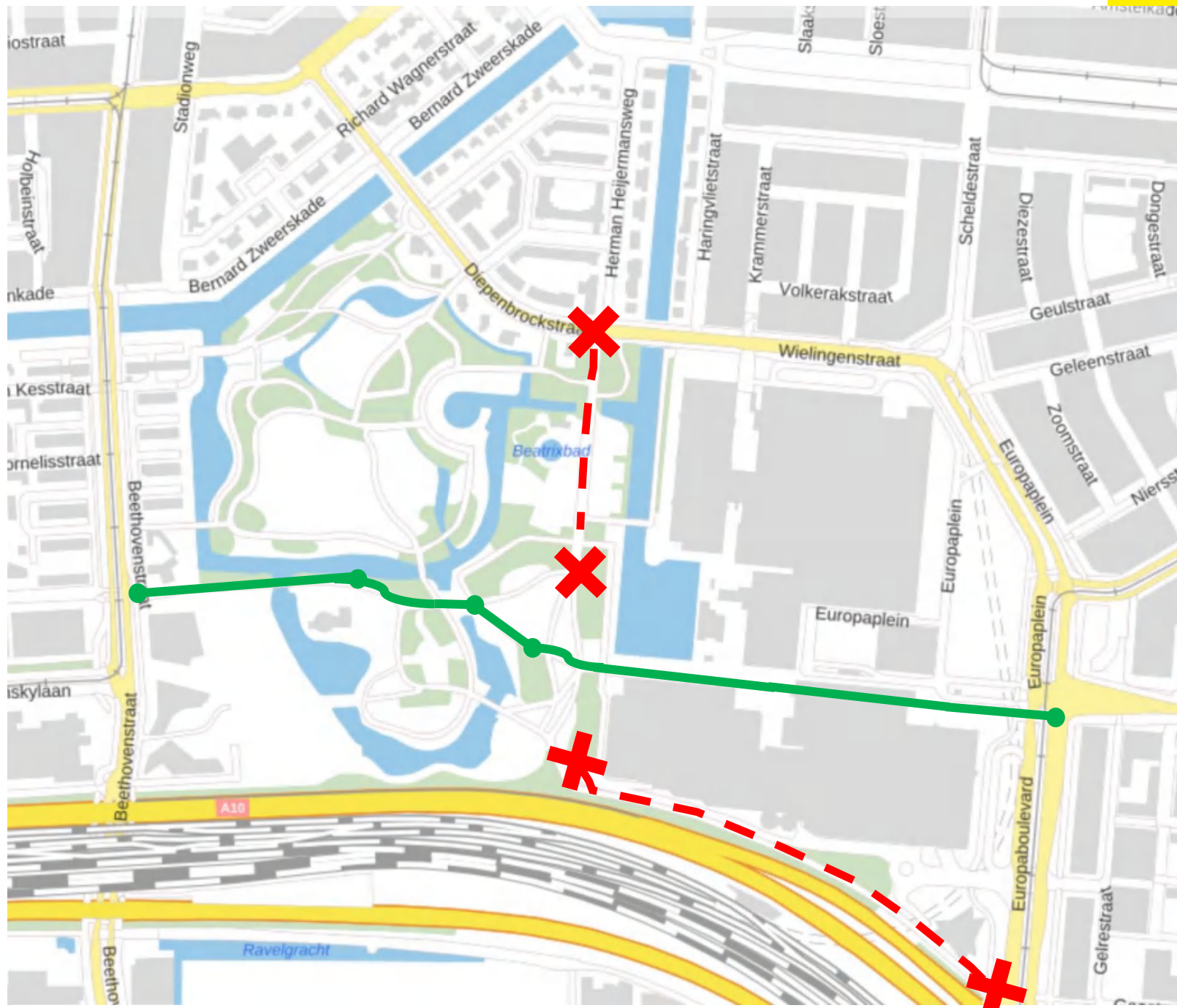
Overzicht depotlocaties en bufferplek

- Bouwweg Zuidasdok Tunnel
- Bouwweg Park Meadows
- Bufferplaats transporten (bestaande bufferplek van Zuidas)
- Depotlocaties (locaties vallen binnen de hekken van het bouwterrein, ex locatie thv ZET-gebouw)



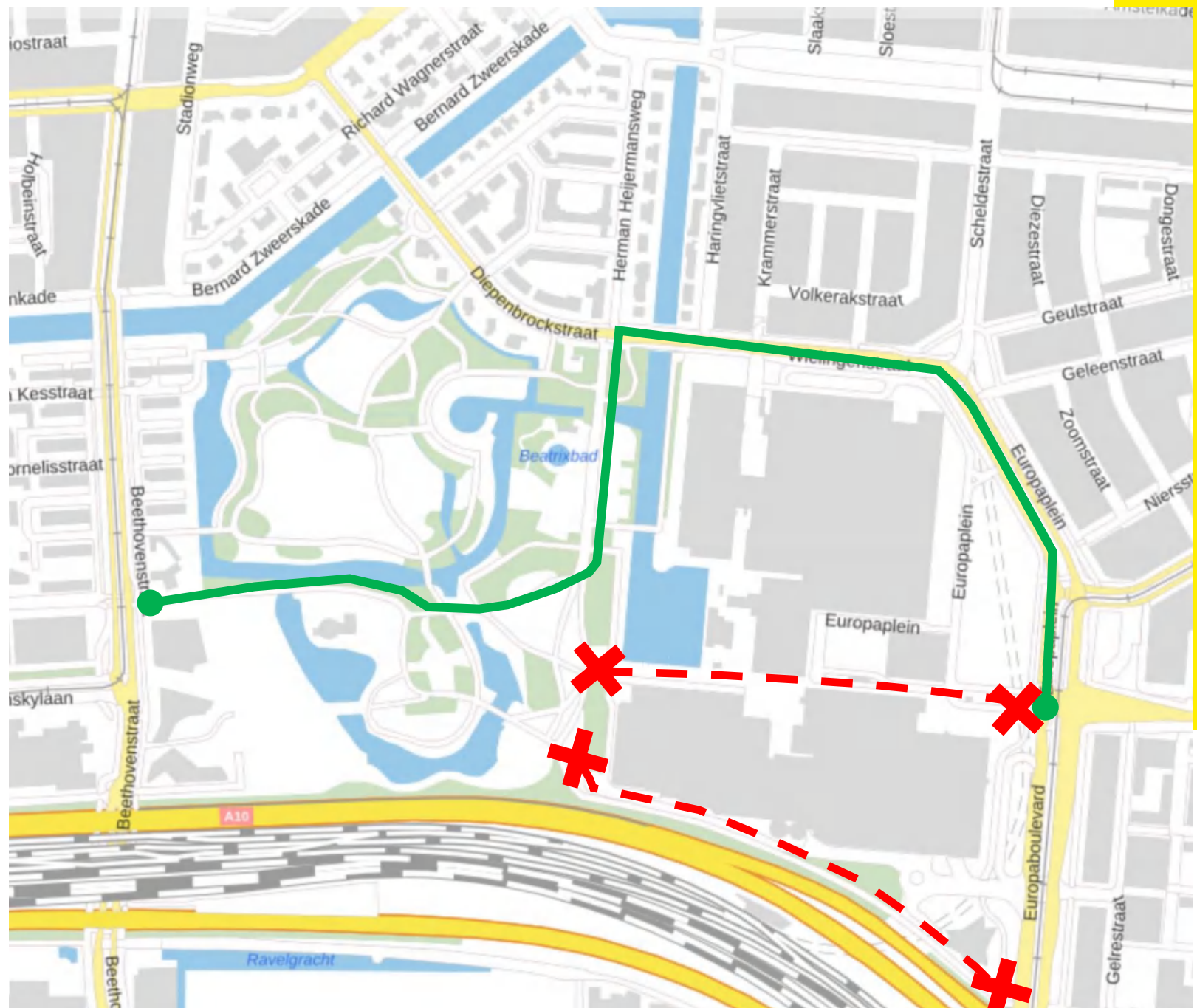
Omleidingsroute tijdens Verlegging Hemelwaterafvoer

- Juli tot december 2026
- Verleggen HWA
- Omleidingsroute via fietspad RAI, want:
omleiding via Noord-zijde niet mogelijk
door werkzaamheden Peuterbad
- Afstemming met Gemeente Amsterdam,
Renovatie Peuterbad en RAI loopt



Omleidingsroute Groene Zoom Tijdens Grote Evenementen RAI

- Via Noord-zijde want bij grote evenementen fietspad RAI afgesloten



Vorbereidingen werkterreinen en werkwegen

programma
**zuidas
dok**



Vorbereidende werkzaamheden: vervolg kappen van bomen najaar '26

programma
**zuidas
dok**



Veel bomen langs de A10 Zuid moeten plaatsmaken voor nieuwe rijstroken. In totaal worden er circa 14.400 bomen kappen. Daar is Zuidasdok in 2018 mee begonnen nadat in 2017 de vergunning is verkregen. Bekijk via de volgende link het artikel op de website van Zuidasdok met meer informatie over herplant en inpassingsplan.

<https://zuidas.nl/theme/zuidasdok-groen/>

Vervolg:
Themasessie 'Groen' met
ecoloog Zuidasdok

Raakvlakken Beatrixpark geluid en zicht in de tijdelijke situatie



Schermen A10 en inpassing langs bouwwegen







Eindsituatie geluidsschermen

programma
**zuidas
dok**



Legenda

-  Begroeide schermen (groen)
-  Tussenschermen (bruin)
-  Transparante schermen (grijs)
-  Hoogte

Aan deze kaart kunnen geen rechten worden ontleend
Januari 2025

programma
**zuidas
dok** bouwt aan
bereikbaarheid



<https://zuidas.nl/nieuwsbrief/>

zuidas houdt je op de hoogte

Bouw Thema's Over Zuidas Contact

Zuidas Zuidasdok Informatiecentrum

Q Zoeken NL/EN ?

16 FEBRUARI 2020

Openbare ruimte Zuidasdok Zuidasdok | Groen

De wilde appelbomen van Zuidasdok

De vernieuwing van station Amsterdam Zuid en de A10 Zuid gaat samen met een nieuwe inrichting van het groen tussen de knooppunten Amstel en De Nieuwe Meer. Die moet in 2037 klaar zijn, maar nu al groeien bomen bij de kweker.

Vragen?

Zuidasdok is een samenwerking van Rijkswaterstaat, ProRail en de gemeente Amsterdam



Rijkswaterstaat
Ministerie van Infrastructuur en Waterstaat

ProRail

**x Gemeente
x Amsterdam**